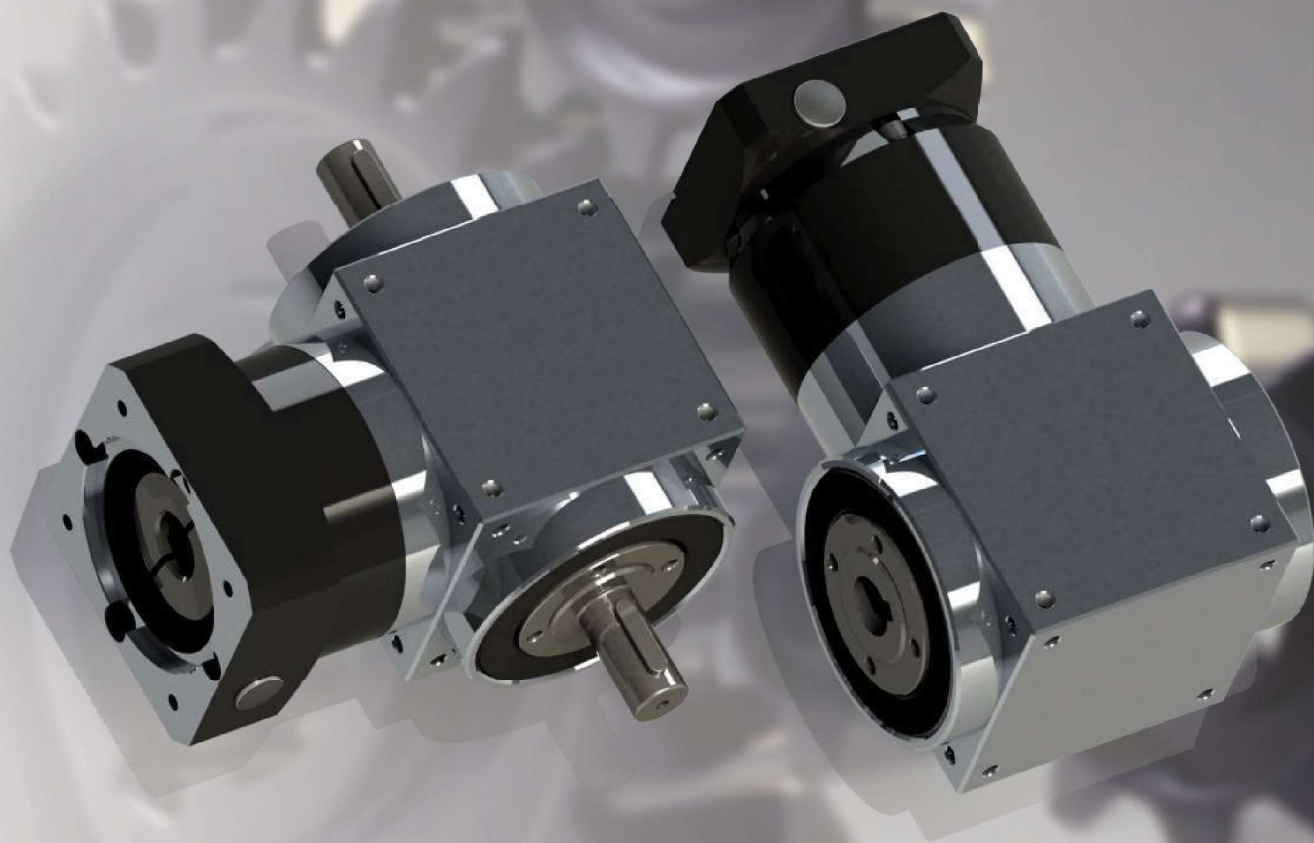


PW series

新结构 · 更多应用



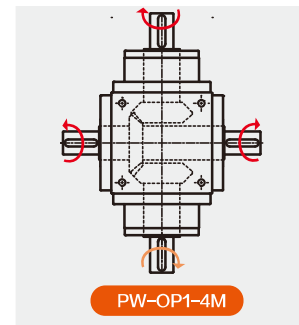
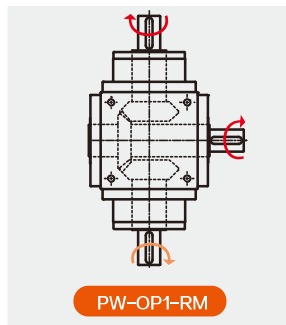
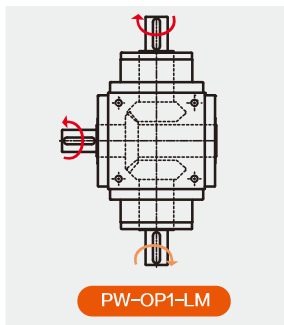
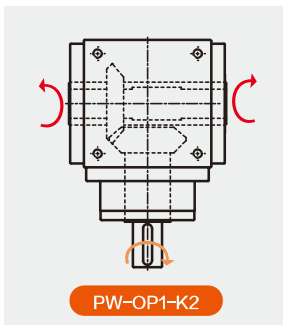
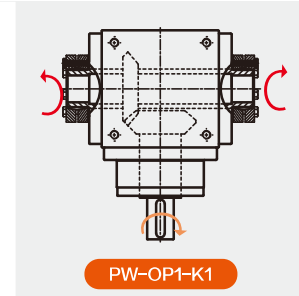
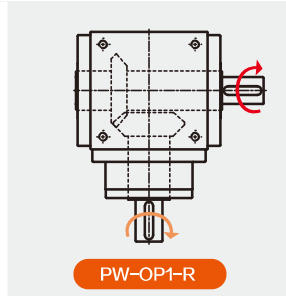
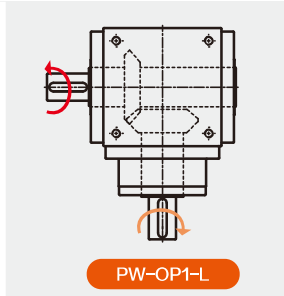
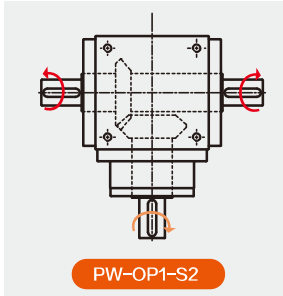
减速机性能资料 / Speed reducer performance data

规格	节数	减速比	PW065-OP1-S2	PW075-OP1-S2	PW090-OP1-S2	PW110-OP1-S2	PW140-OP1-S2	PW170-OP1-S2	PW210-OP1-S2	PW240-OP1-S2	PW280-OP1-S2	
			PW065-OP1-K1	PW075-OP1-K1	PW090-OP1-K1	PW110-OP1-K1	PW140-OP1-K1	PW170-OP1-K1	PW210-OP1-K1	PW240-OP1-K1	PW280-OP1-K1	
减速比 Ratio	1	1	25	45	78	150	360	585	1300	2150	3200	
		2	24	42	68	150	330	544	1220	2010	3050	
	2	3	25	45	78	150	360	585	1300	2150	3200	
		4	25	45	78	150	360	585	1300	2150	3200	
		5	25	45	78	150	360	585	1300	2150	3200	
		6	25	45	78	150	360	585	1300	2150	3200	
		8	25	45	78	150	360	585	1300	2150	3200	
		10	24	42	68	150	330	544	1220	2010	3050	
	3	9	25	45	78	150	360	585	1300	2150	3200	
		12	25	45	78	150	360	585	1300	2150	3200	
		15	25	45	78	150	360	585	1300	2150	3200	
		16	25	45	78	150	360	585	1300	2150	3200	
		20	25	45	78	150	360	585	1300	2150	3200	
		25	25	45	78	150	360	585	1300	2150	3200	
		30	25	45	78	150	360	585	1300	2150	3200	
		32	25	45	78	150	360	585	1300	2150	3200	
	40	25	45	78	150	360	585	1300	2150	3200		
	50	25	45	78	150	360	585	1300	2150	3200		
	最大加速力矩 T2B Maximum acceleration torque	Nm	1&2&3	1.5倍额定输出力矩								
	急停扭矩 T2Not Sudden stop torque	Nm	1&2&3	3倍额定输出力矩								
额定输入转速 Nominal input speed	rpm	1&2&3	3000	3000	3000	3000	2000	1500	1000	1000	1000	
最大输入转速 Maximum input speed	rpm	1&2&3	6000	6000	6000	6000	4000	3000	2000	2000	2000	
精密背隙 Precision backlash	P2-arcmin	1	14	14	14	14	14	20	20	26	26	
		2	12	12	12	12	12	18	18	22	22	
		3	12	12	12	12	12	18	18	22	22	
噪音 Noise	dB(A)	1&2&3	60	63	65	68	70	72	75	75	78	
输出最大径向负载 Maximum radial load	N	1&2&3	900	1100	1700	2700	4800	6600	11500	16000	18000	
输出最大轴向负载 Maximum axial load	N	1&2&3	450	550	850	1350	2400	3300	5750	8500	9000	
输入最大径向负载 Maximum radial load	N	1&2&3	700	950	1450	2100	2700	3800	7800	9600	10500	
输入最大轴向负载 Maximum axial load	N	1&2&3	350	425	725	1050	1350	1900	3900	4800	5250	
效率 Efficiency	%	1&2	≥97%									
		3	≥94%									
使用温度 Use of temperature	°C	1&2&3	<-15°C~+40°C>									
使用寿命 Service life	h	1&2&3	≥20000									
润滑 Lubrication		1&2&3	合成润滑脂 (终身免保养)									

AB
ADR
AD
ADR
AE
AER
AF
AFR
PN
WPN
IB
IBR
PW
PL
WPL
PF
WPF
PS
WPS
NTX

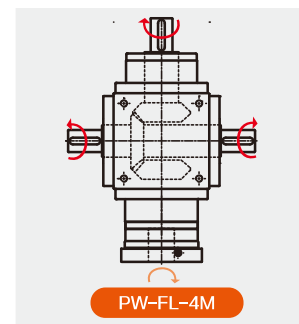
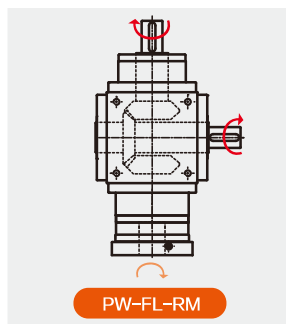
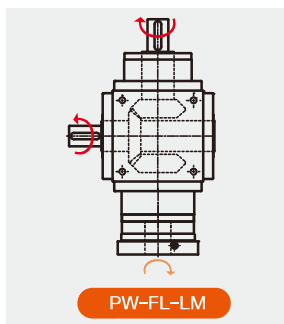
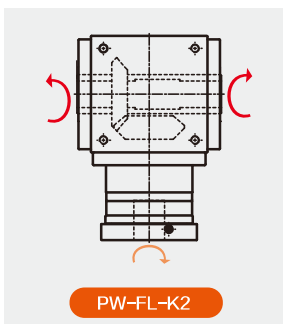
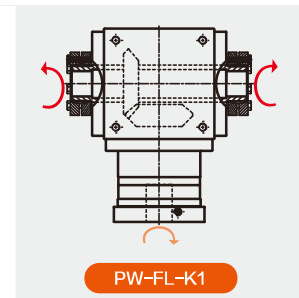
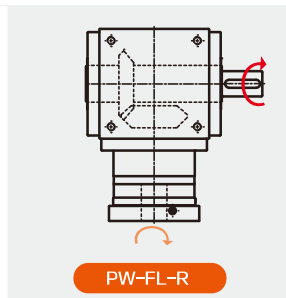
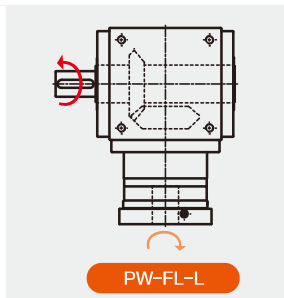
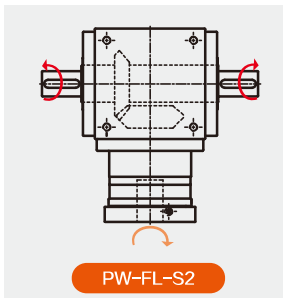
PW-OP1

↻ 输入 ↻ 输出



PW-FL

↻ 输入 ↻ 输出



减速机订货选购说明 / Instructions for order and purchase of planetary reducer

PW065-FL-L-L1 - 1 - P2



motor size

MODEL & Output type
系列代号及输出方式

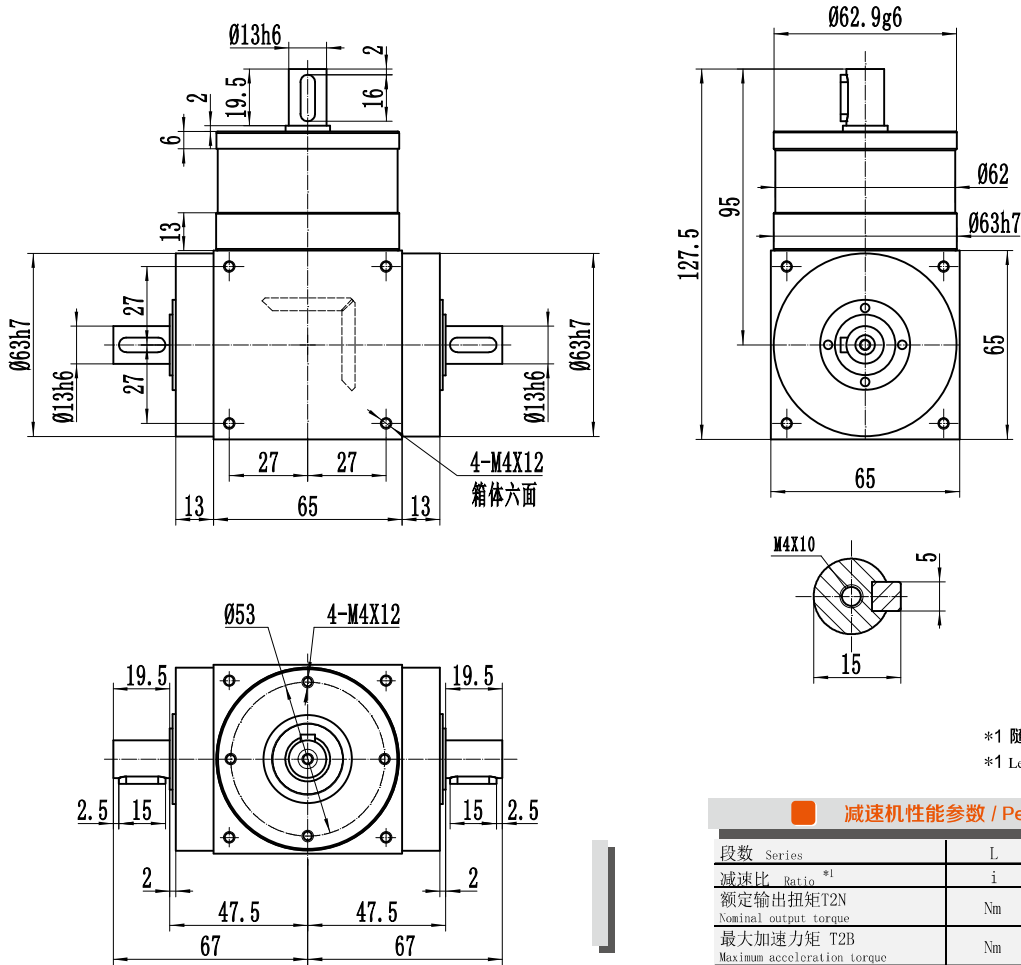
STAGE
段数 (级数)

Ratio i
减速比

Backlash
背隙

伺服电机、交流电机、
步进电机、液压马达等

减速机外形尺寸图: PW065-OP1-S2-L1



*1 随安装马达的不同而存在差异
*1 Length will vary depending on motor

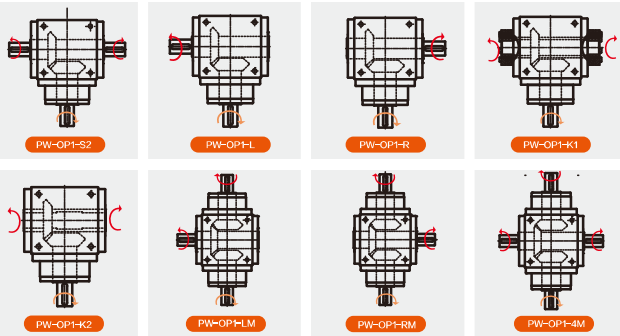
减速机性能参数 / Performance parameter

段数 Series	L	1	2						
减速比 Ratio *1	i	1	2	3	4	5	6	8	10
额定输出扭矩 T2N Nominal output torque	Nm	25	24	25		24			
最大加速力矩 T2B Maximum acceleration torque	Nm	38	36	38		36			
急停扭矩 T2Not Sudden stop torque	Nm	75	72	75		72			
额定输入转速 Nominal input speed	rpm	3000							
最大输入转速 Maximum input speed	rpm	6000							
精密背隙 Precision backlash	P1 -arcmin	≤14		≤12					
噪音 Noise	dB (A)	≤60							
输出最大径向负载 *2 Maximum radial load	N	900		900					
输出最大轴向负载 *2 Maximum axial load	N	450		450					
输入最大径向负载 *2 Maximum radial load	N	700		700					
输入最大轴向负载 *2 Maximum axial load	N	350		350					
效率 Efficiency	%	≥97							
使用温度 Use of temperature	°C	<-15°C ~ +40°C>							
使用寿命 Service life	h	≥20000							
润滑 Lubrication *3		合成润滑油 (终身免保养)							
重量 (大概) Weight	kg	2.6kg							

减速机输出的几种方式 / Output mode

PW-OP1

↻输入 ↻输出



*1. 减速比 $i = N_{in} / N_{out}$ *2. 输出转速为100rpm时, 作用于输出轴中心位置 *3. 可定制高低温油脂

减速机订货选购说明 / Instructions for order and purchase of planetary reducer

PW065-FL-LM-L1-2-P2



motor size

MODEL & Output type
系列代号及输出方式

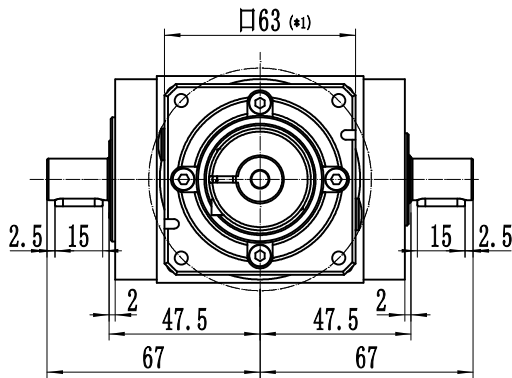
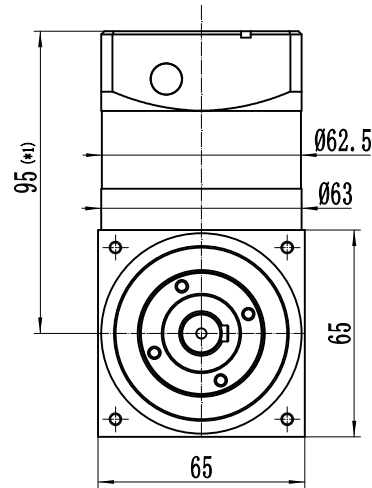
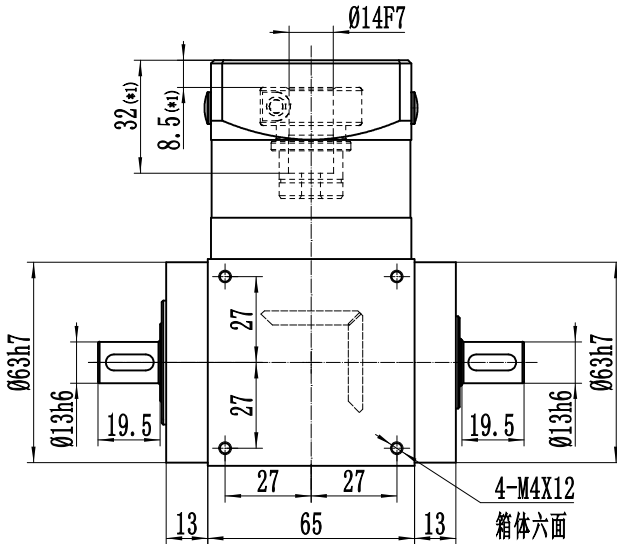
STAGE
段数 (级数)

Ratio i
减速比

Backlash
背隙

伺服电机、交流电机、
步进电机、液压马达等

减速机外形尺寸图: PW065-FL-S2-L1



*1 随安装马达的不同而存在差异
*1 Length will vary depending on motor

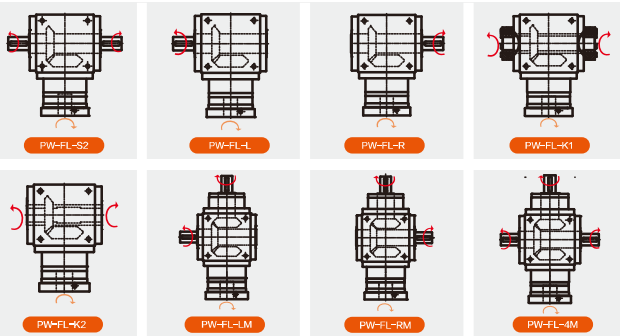
减速机性能参数 / Performance parameter

段数 Series	L	1		2						
减速比 Ratio *1	i	1	2	3	4	5	6	8	10	
额定输出扭矩 T2N Nominal output torque	Nm	25	24	25						24
最大加速力矩 T2B Maximum acceleration torque	Nm	38	36	38						36
急停扭矩 T2Not Sudden stop torque	Nm	75	72	75						72
额定输入转速 Nominal input speed	rpm	3000								
最大输入转速 Maximum input speed	rpm	6000								
精密背隙 Precision backlash	P1 - arcmin	≤14			≤12					
噪音 Noise	dB (A)	≤60								
输出最大径向负载 *2 Maximum radial load	N	900								
输出最大轴向负载 *2 Maximum axial load	N	450								
输入最大径向负载 *2 Maximum radial load	N	700								
输入最大轴向负载 *2 Maximum axial load	N	350								
效率 Efficiency	%	≥97								
使用温度 Use of temperature	°C	<-15°C ~ +40°C>								
使用寿命 Service life	h	≥20000								
润滑 Lubrication *3		合成润滑油 (终身免保养)								
重量 (大概) Weight	kg	2.6kg								

减速机输出的几种方式 / Output mode

PW-FL

↶输入 ↷输出



*1. 减速比 $i = N_{in} / N_{out}$ *2. 输出转速为100rpm时, 作用于输出轴中心位置 *3. 可定制高低温油脂

减速机订货选购说明 / Instructions for order and purchase of planetary reducer

PW065-OP1-LM-L2-5 -P2



motor size

MODEL & Output type
系列代号 & 输出方式

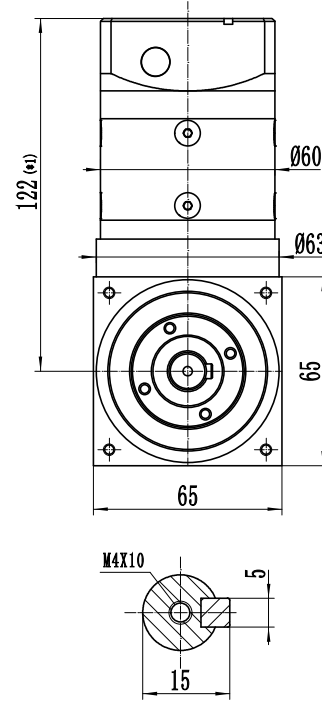
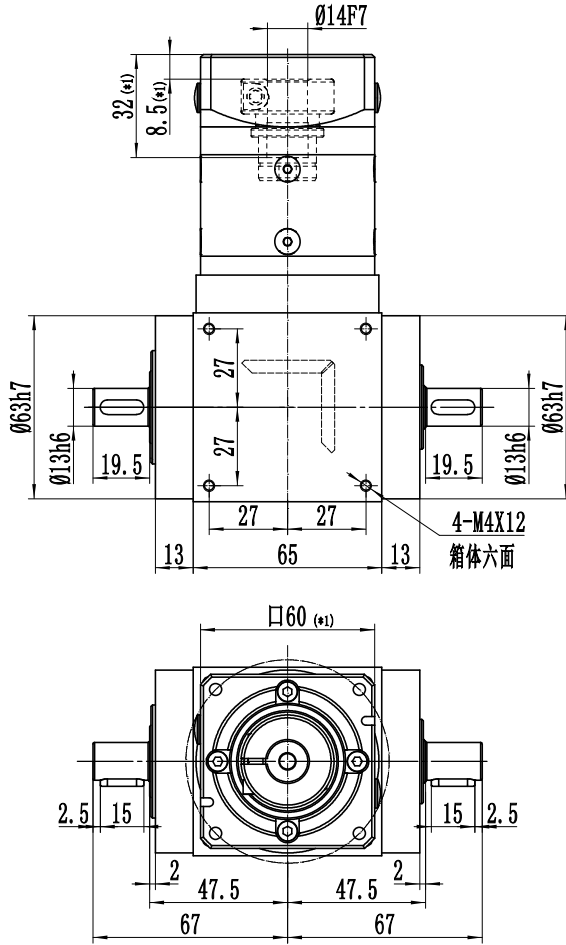
STAGE
段数 (级数)

Ratio i
减速比

Backlash
背隙

伺服电机、交流电机、
步进电机、液压马达等

减速机外形尺寸图: PW065-FL-S2-L2



*1 随安装马达的不同而存在差异
*1 Length will vary depending on motor

减速机性能参数 / Performance parameter

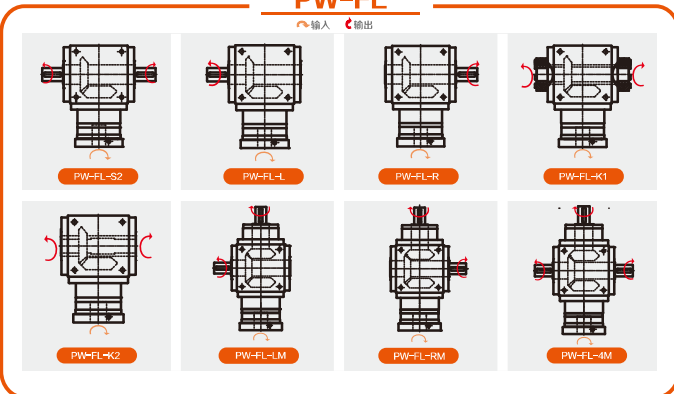
段数 Series	L	1		2						
减速比 Ratio *1	i	1	2	3	4	5	6	8	10	
额定输出扭矩 T2N Nominal output torque	Nm	25	24	25						24
最大加速力矩 T2B Maximum acceleration torque	Nm	38	36	38						36
急停扭矩 T2Not Sudden stop torque	Nm	75	72	75						72
额定输入转速 Nominal input speed	rpm	3000								
最大输入转速 Maximum input speed	rpm	6000								
精密背隙 Precision backlash	P1 -arcmin	≤14			≤12					
噪音 Noise	dB (A)	≤60								
输出最大径向负载 *2 Maximum radial load	N	900								
输出最大轴向负载 *2 Maximum axial load	N	450								
输入最大径向负载 *2 Maximum radial load	N	700								
输入最大轴向负载 *2 Maximum axial load	N	350								
效率 Efficiency	%	≥97								
使用温度 Use of temperature	°C	<-15°C ~ +40°C>								
使用寿命 Service life	h	≥20000								
润滑 Lubrication *3		合成润滑油 (终身免保养)								
重量 (大概) Weight	kg	2.6kg								

*1. 减速比 $i = N_{in} / N_{out}$ *2. 输出转速为100rpm时, 作用于输出轴中心位置 *3. 可定制高低温油脂

减速机输出的几种方式 / Output mode

PW-FL

↻输入 ↻输出



减速机订货选购说明 / Instructions for order and purchase of planetary reducer

PW065-FL-S2 -L3 -25 -P2



motor size

MODEL & Output type
系列代号 & 输出方式

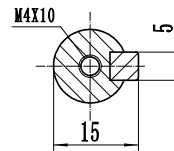
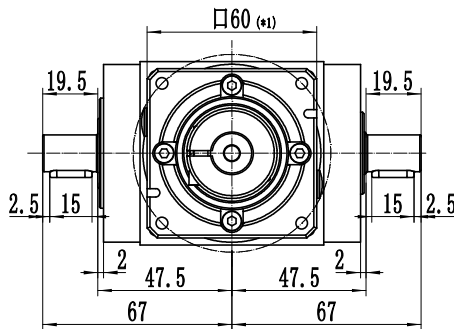
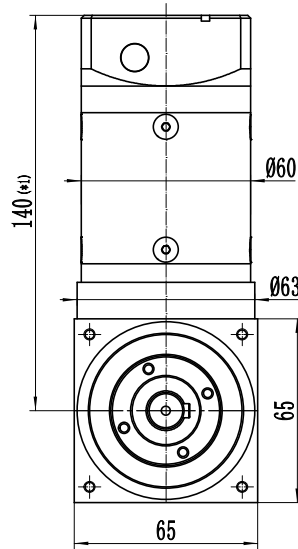
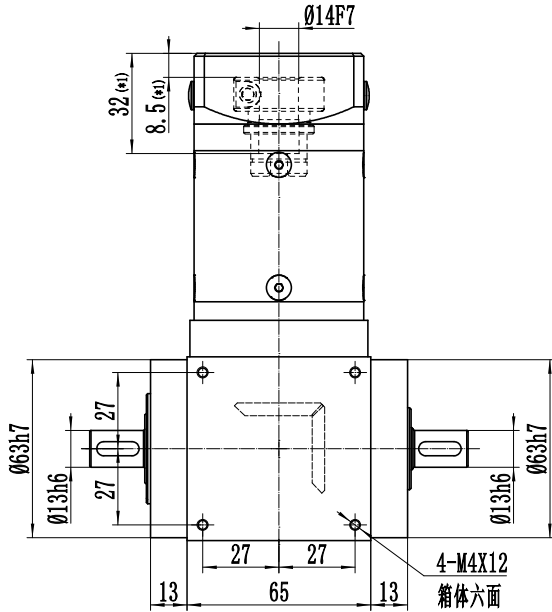
STAGE
段数 (级数)

Ratio i
减速比

Backlash
背隙

伺服电机、交流电机、
步进电机、液压马达等

减速机外形尺寸图: PW065-FL-S2-L3

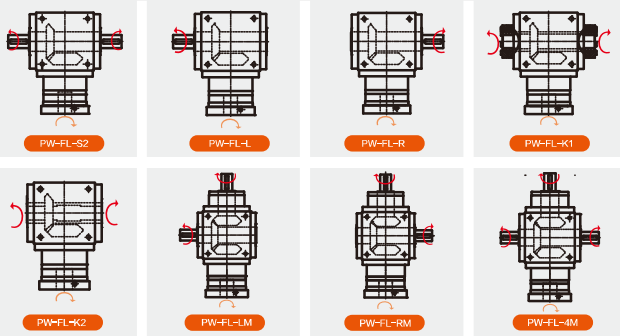


*1 随安装马达的不同而存在差异
*1 Length will vary depending on motor

减速机输出的几种方式 / Output mode

PW-FL

↶输入 ↷输出



减速机性能参数 / Performance parameter

减速比 Ratio *1	i	9	12	15	16	20
		25	30	32	40	50
额定输出扭矩 T2N Nominal output torque	Nm	25				
最大加速力矩 T2B Maximum acceleration torque	Nm	38				
急停扭矩 T2Not Sudden stop torque	Nm	75				
额定输入转速 Nominal input speed	rpm	3000				
最大输入转速 Maximum input speed	rpm	6000				
精密背隙 Precision backlash	P2-arcmin	≤12				
噪音 Noise	dB (A)	≤60				
输出最大径向负载 *2 Maximum radial load	N	900				
输出最大轴向负载 *2 Maximum axial load	N	450				
输入最大径向负载 *2 Maximum radial load	N	700				
输入最大轴向负载 *2 Maximum axial load	N	350				
效率 Efficiency	%	≥94				
使用温度 Use of temperature	°C	<-15°C ~ +40°C>				
使用寿命 Service life	h	≥20000				
润滑 Lubrication *3		合成润滑油 (终身免保养)				
重量 (大概) Weight	kg	3.5kg				

*1. 减速比 $i = N_{in} / N_{out}$ *2. 输出转速为100rpm时, 作用于输出轴中心位置 *3. 可定制高低温油脂

减速机订货选购说明 / Instructions for order and purchase of planetary reducer

PW075-FL-RM-L1-1-P2



motor size

MODEL & Output type
系列代号 & 输出方式

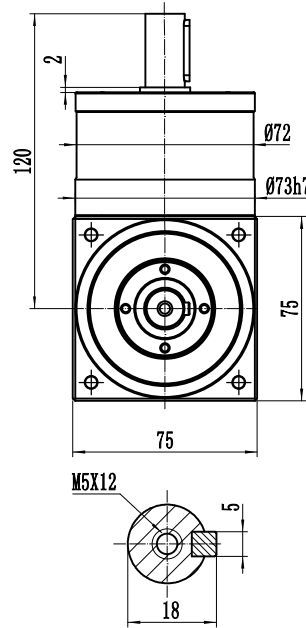
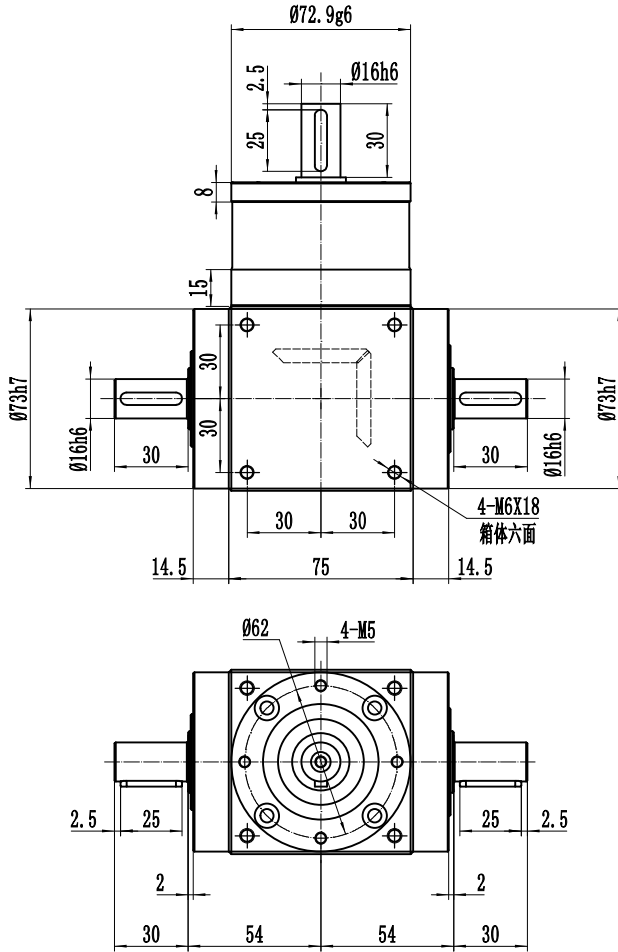
STAGE
段数 (级数)

Ratio i
减速比

Backlash
背隙

伺服电机、交流电机、
步进电机、液压马达等

减速机外形尺寸图: PW075-OP1-S2-L1

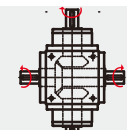
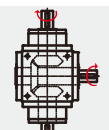
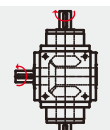
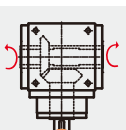
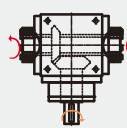
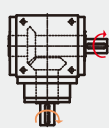
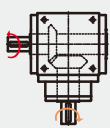
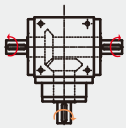


*1 随安装马达的不同而存在差异
*1 Length will vary depending on motor

减速机输出的几种方式 / Output mode

PW-OP1

↗输入 ↖输出



减速机性能参数 / Performance parameter

段数 Series	L	1		2						
减速比 Ratio *1	i	1	2	3	4	5	6	8	10	
额定输出扭矩 T2N Nominal output torque	Nm	45	42	45						42
最大加速力矩 T2B Maximum acceleration torque	Nm	68	63	68						63
急停扭矩 T2Not Sudden stop torque	Nm	135	126	135						126
额定输入转速 Nominal input speed	rpm	3000								
最大输入转速 Maximum input speed	rpm	6000								
精密背隙 Precision backlash	P1 - arcmin	≤14			≤12					
噪音 Noise	dB (A)	≤63								
输出最大径向负载 *2 Maximum radial load	N	1100								
输出最大轴向负载 *2 Maximum axial load	N	550								
输入最大径向负载 *2 Maximum radial load	N	950								
输入最大轴向负载 *2 Maximum axial load	N	425								
效率 Efficiency	%	≥97								
使用温度 Use of temperature	°C	-15°C ~ +40°C								
使用寿命 Service life	h	≥20000								
润滑 Lubrication *3		合成润滑油 (终身免保养)								
重量 (大概) Weight	kg	3.9kg								

*1. 减速比 $i = N_{in} / N_{out}$ *2. 输出转速为100rpm时, 作用于输出轴中心位置 *3. 可定制高低温油脂

减速机订货选购说明 / Instructions for order and purchase of planetary reducer

PW075-FL-LM-L1-2-P2



motor size

MODEL & Output type
系列代号 & 输出方式

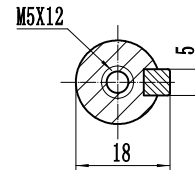
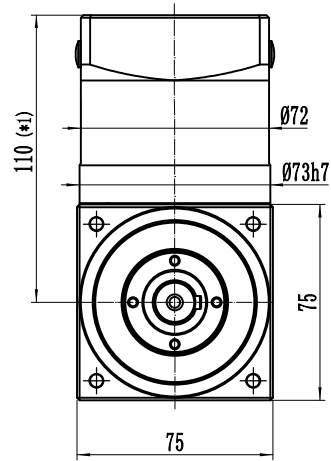
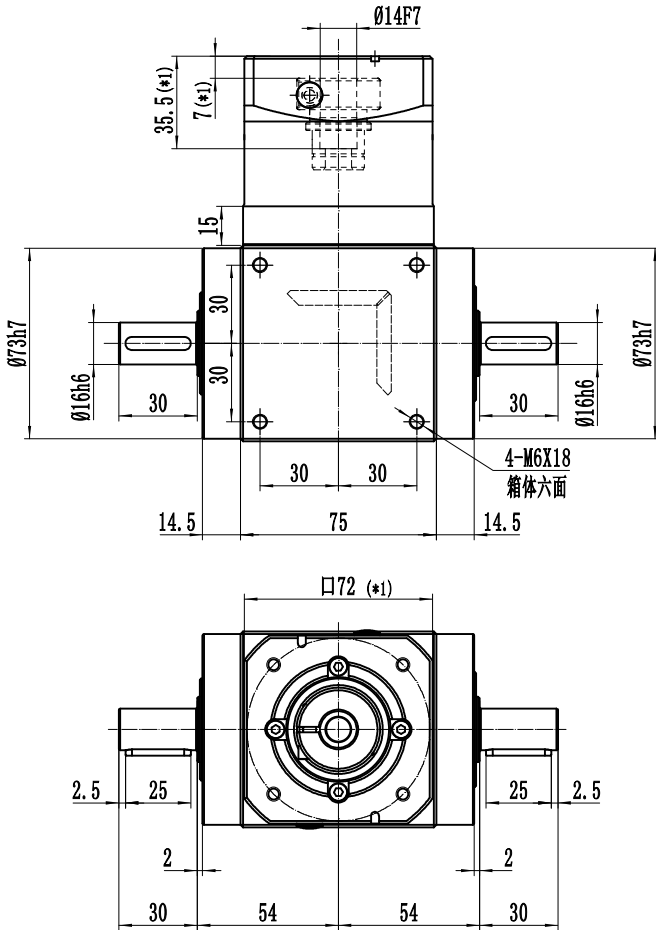
STAGE
段数 (级数)

Ratio i
减速比

Backlash
背隙

伺服电机、交流电机、
步进电机、液压马达等

减速机外形尺寸图: PW075-FL-S2-L1



*1 随安装马达的不同而存在差异
*1 Length will vary depending on motor

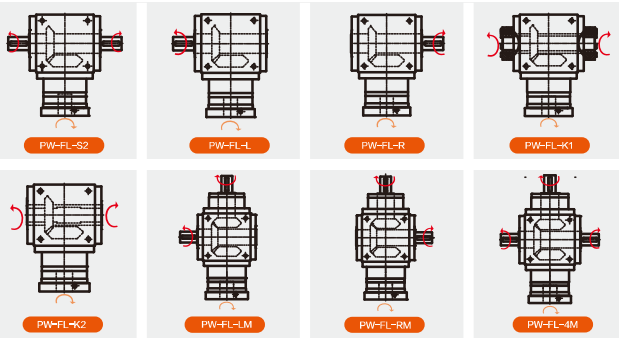
减速机性能参数 / Performance parameter

段数 Series	L	1	2							
减速比 Ratio *1	i	1	2	3	4	5	6	8	10	
额定输出扭矩 T2N Nominal output torque	Nm	45	42	45				42		
最大加速力矩 T2B Maximum acceleration torque	Nm	68	63	68				63		
急停扭矩 T2Not Sudden stop torque	Nm	135	126	135				126		
额定输入转速 Nominal input speed	rpm	3000								
最大输入转速 Maximum input speed	rpm	6000								
精密背隙 Precision backlash	P1 - arcmin	≤14			≤12					
噪音 Noise	dB(A)	≤63								
输出最大径向负载 *2 Maximum radial load	N	1100				550				
输出最大轴向负载 *2 Maximum axial load	N	950				425				
输入最大径向负载 *2 Maximum radial load	N	1100				550				
输入最大轴向负载 *2 Maximum axial load	N	950				425				
效率 Efficiency	%	≥97								
使用温度 Use of temperature	°C	-15°C ~ +40°C								
使用寿命 Service life	h	≥20000								
润滑 Lubrication *3		合成润滑油 (终身免保养)								
重量 (大概) Weight	kg	3.9kg								

减速机输出的几种方式 / Output mode

PW-FL

↻输入 ↻输出



*1. 减速比 $i = N_{in} / N_{out}$ *2. 输出转速为 100rpm 时, 作用于输出轴中心位置 *3. 可定制高低温油脂

减速机订货选购说明 / Instructions for order and purchase of planetary reducer

PW075-FL-RM-L2-5-P2



motor size

MODEL & Output type
系列代号 & 输出方式

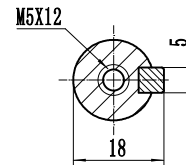
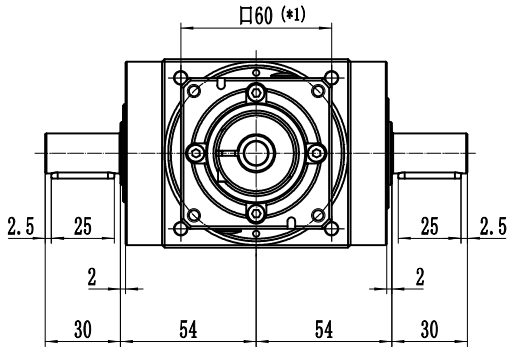
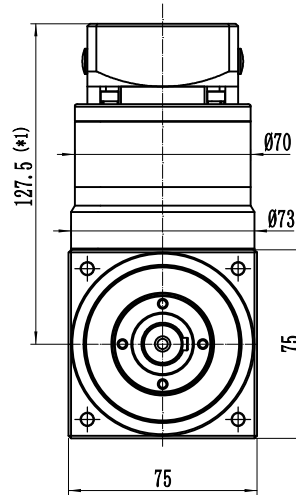
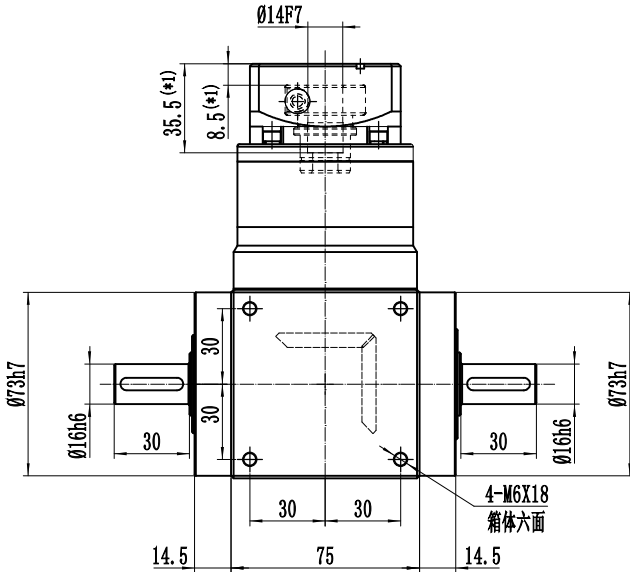
STAGE
段数 (级数)

Ratio i
减速比

Backlash
背隙

伺服电机、交流电机、
步进电机、液压马达等

减速机外形尺寸图: PW075-FL-S2-L2



*1 随安装马达的不同而存在差异
*1 Length will vary depending on motor

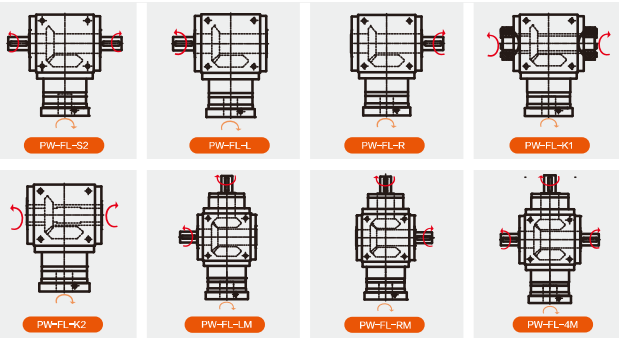
减速机性能参数 / Performance parameter

段数 Series	L	1	2	
减速比 Ratio *1	i	1	2	3 4 5 6 8 10
额定输出扭矩 T2N Nominal output torque	Nm	45	42	45 42
最大加速力矩 T2B Maximum acceleration torque	Nm	68	63	68 63
急停扭矩 T2Not Sudden stop torque	Nm	135	126	135 126
额定输入转速 Nominal input speed	rpm	3000		
最大输入转速 Maximum input speed	rpm	6000		
精密背隙 Precision backlash	P1 -arcmin	≤14	≤12	
噪音 Noise	dB(A)	≤63		
输出最大径向负载 *2 Maximum radial load	N	1100		
输出最大轴向负载 *2 Maximum axial load	N	550		
输入最大径向负载 *2 Maximum radial load	N	950		
输入最大轴向负载 *2 Maximum axial load	N	425		
效率 Efficiency	%	≥97		
使用温度 Use of temperature	°C	<-15°C~+40°C>		
使用寿命 Service life	h	≥20000		
润滑 Lubrication *3		合成润滑油 (终身免保养)		
重量 (大概) Weight	kg	3.9kg		

减速机输出的几种方式 / Output mode

PW-FL

↶输入 ↷输出



*1. 减速比 $i = N_{in} / N_{out}$ *2. 输出转速为100rpm时, 作用于输出轴中心位置 *3. 可定制高低温油脂

减速机订货选购说明 / Instructions for order and purchase of planetary reducer

PW075-FL-4M-L3-25-P2



motor size

MODEL & Output type
系列代号 & 输出方式

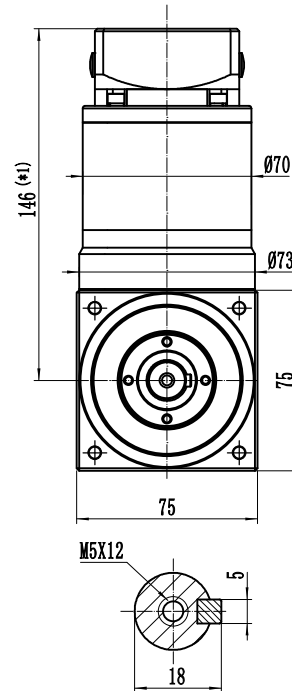
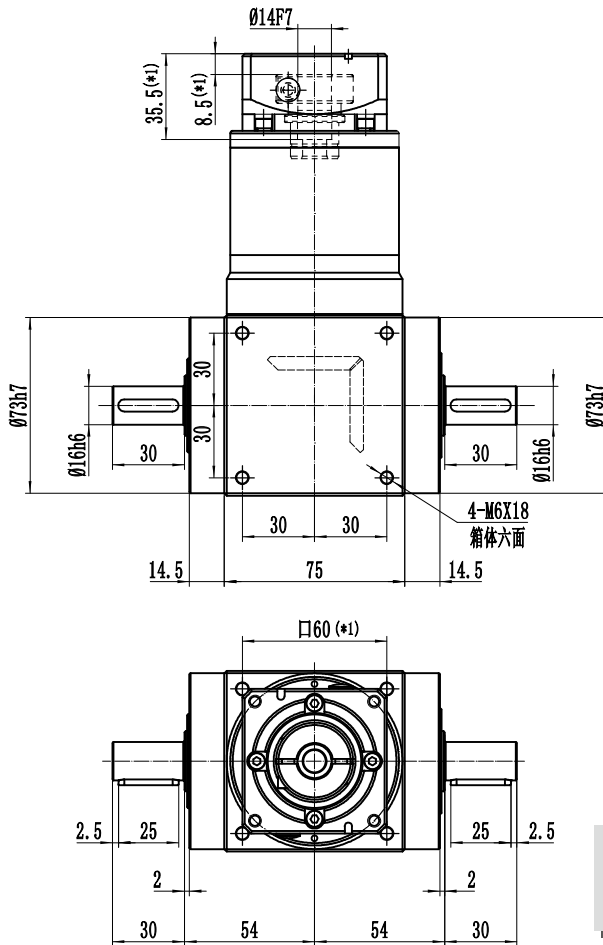
STAGE
段数 (级数)

Ratio i
减速比

Backlash
背隙

伺服电机、交流电机、
步进电机、液压马达等

减速机外形尺寸图: PW065-FL-S2-L3



*1 随安装马达的不同而存在差异
*1 Length will vary depending on motor

减速机性能参数 / Performance parameter

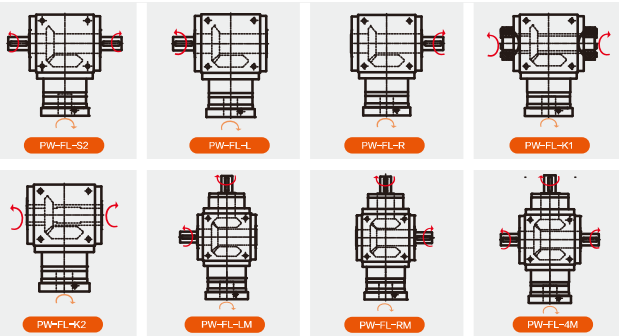
减速比 Ratio *1	i	9	12	15	16	20
		25	30	32	40	50
额定输出扭矩 T2N Nominal output torque	Nm	45				
最大加速力矩 T2B Maximum acceleration torque	Nm	68				
急停扭矩 T2Not Sudden stop torque	Nm	135				
额定输入转速 Nominal input speed	rpm	3000				
最大输入转速 Maximum input speed	rpm	6000				
精密背隙 Precision backlash	P2-arcmin	≤12				
噪音 Noise	dB(A)	≤63				
输出最大径向负载 *2 Maximum radial load	N	1100				
输出最大轴向负载 *2 Maximum axial load	N	550				
输入最大径向负载 *2 Maximum radial load	N	950				
输入最大轴向负载 *2 Maximum axial load	N	425				
效率 Efficiency	%	≥94				
使用温度 Use of temperature	°C	<-15°C~+40°C>				
使用寿命 Service life	h	≥20000				
润滑 Lubrication *3		合成润滑油 (终身免保养)				
重量 (大概) Weight	kg	5.6kg				

*1. 减速比 $i = N_{in}/N_{out}$ *2. 输出转速为100rpm时, 作用于输出轴中心位置 *3. 可定制高低温油脂

减速机输出的几种方式 / Output mode

PW-FL

↶ 输入 ↷ 输出



减速机订货选购说明 / Instructions for order and purchase of planetary reducer

PW090-FL-R-L1-5-P2



motor size

MODEL & Output type
系列代号及输出方式

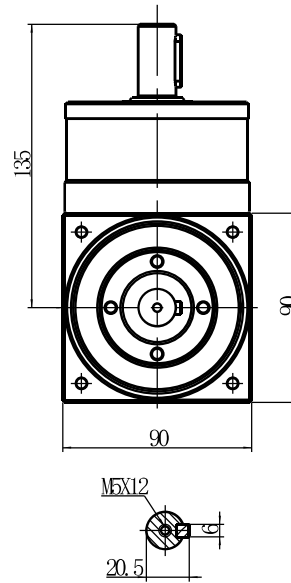
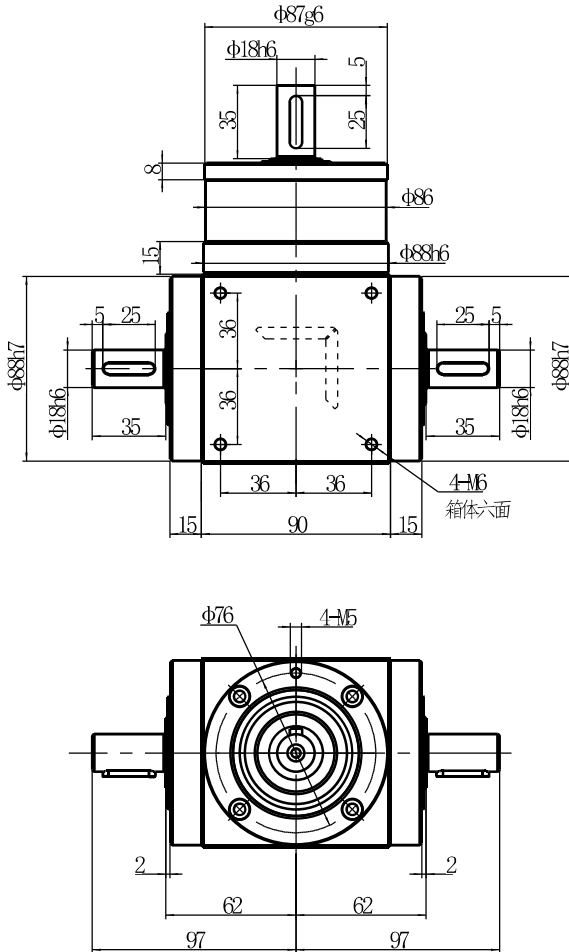
STAGE
段数 (级数)

Ratio i
减速比

Backlash
背隙

伺服电机、交流电机、
步进电机、液压马达等

减速机外形尺寸图: PW090-OP1-S2-L1

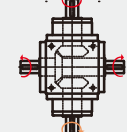
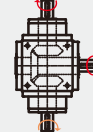
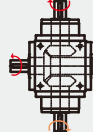
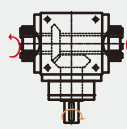
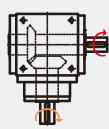
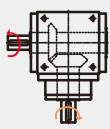
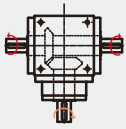


*1 随安装马达的不同而存在差异
*1 Length will vary depending on motor

减速机输出的几种方式 / Output mode

PW-OP1

↻输入 ↺输出



减速机性能参数 / Performance parameter

段数 Series	L	1		2						
减速比 Ratio *1	i	1	2	3	4	5	6	8	10	
额定输出扭矩 T2N Nominal output torque	Nm	78	68	78						68
最大加速力矩 T2B Maximum acceleration torque	Nm	117	102	117						102
急停扭矩 T2Not Sudden stop torque	Nm	234	204	234						204
额定输入转速 Nominal input speed	rpm	3000								
最大输入转速 Maximum input speed	rpm	6000								
精密背隙 Precision backlash	P1-arcmin	≤14			≤12					
噪音 Noise	dB (A)	≤65								
输出最大径向负载 *2 Maximum radial load	N	1700								
输出最大轴向负载 *2 Maximum axial load	N	850								
输入最大径向负载 *2 Maximum radial load	N	1450								
输入最大轴向负载 *2 Maximum axial load	N	725								
效率 Efficiency	%	≥97								
使用温度 Use of temperature	°C	-15°C ~ +40°C								
使用寿命 Service life	h	≥20000								
润滑 Lubrication *3		合成润滑油 (终身免保养)								
重量 (大概) Weight	kg	6.4kg								

*1. 减速比 $i = N_{in} / N_{out}$ *2. 输出转速为100rpm时, 作用于输出轴中心位置 *3. 可定制高低温油脂

减速机订货选购说明 / Instructions for order and purchase of planetary reducer

PW090-FL-LM-L1-5-P2



motor size

MODEL & Output type
系列代号及输出方式

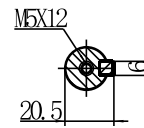
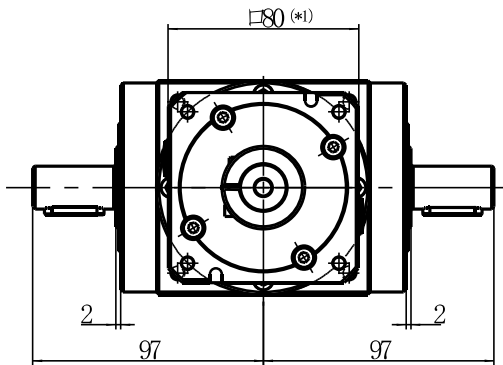
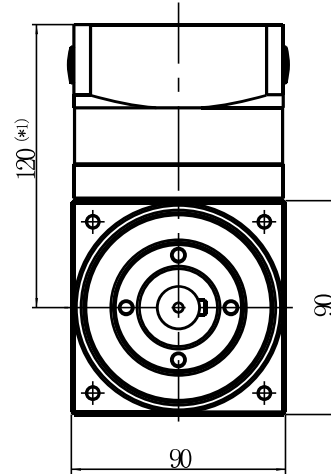
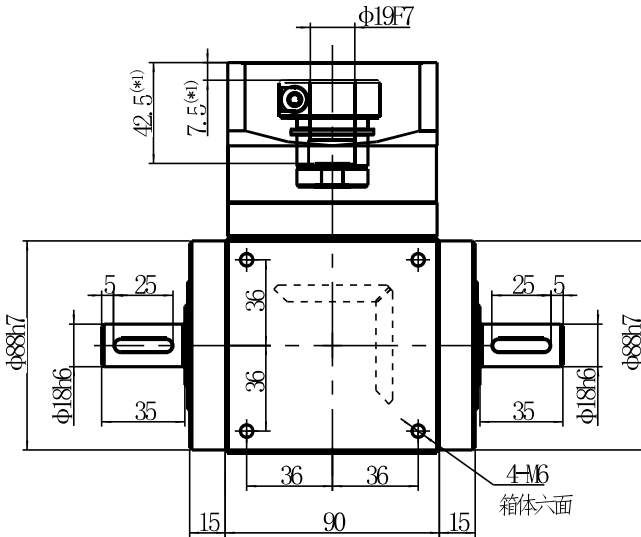
STAGE
段数 (级数)

Ratio i
减速比

Backlash
背隙

伺服电机、交流电机、
步进电机、液压马达等

减速机外形尺寸图: PW090-FL-S2-L2

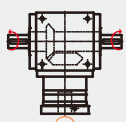


*1 随安装马达的不同而存在差异
*1 Length will vary depending on motor

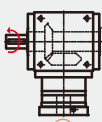
减速机输出的几种方式 / Output mode

PW-FL

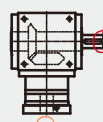
↶输入 ↷输出



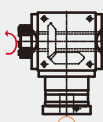
PW-FL-S2



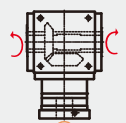
PW-FL-L



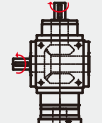
PW-FL-R



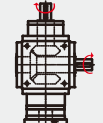
PW-FL-K1



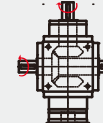
PW-FL-K2



PW-FL-LM



PW-FL-RM



PW-FL-4M

减速机性能参数 / Performance parameter

段数 Series	L	1	2				8	10	
减速比 Ratio *1	i	1	2	3	4	5	6	8	10
额定输出扭矩 T2N Nominal output torque	Nm	78	68	78				68	
最大加速力矩 T2B Maximum acceleration torque	Nm	117	102	117				102	
急停扭矩 T2Not Sudden stop torque	Nm	234	204	234				204	
额定输入转速 Nominal input speed	rpm	3000							
最大输入转速 Maximum input speed	rpm	6000							
精密背隙 Precision backlash	P1-arcmin	≤14			≤12				
噪音 Noise	dB (A)	≤65							
输出最大径向负载 *2 Maximum radial load	N				1700				
输出最大轴向负载 *2 Maximum axial load	N				850				
输入最大径向负载 *2 Maximum radial load	N				1450				
输入最大轴向负载 *2 Maximum axial load	N				725				
效率 Efficiency	%	≥97							
使用温度 Use of temperature	°C	<-15°C ~ +40°C							
使用寿命 Service life	h	≥20000							
润滑 Lubrication *3		合成润滑油 (终身免保养)							
重量 (大概) Weight	kg	6.4kg							

*1. 减速比 $i = N_{in} / N_{out}$ *2. 输出转速为100rpm时, 作用于输出轴中心位置 *3. 可定制高低温油脂

减速机订货选购说明 / Instructions for order and purchase of planetary reducer

PW090-FL-LM-L1-5-P2



motor size

MODEL & Output type
系列代号 & 输出方式

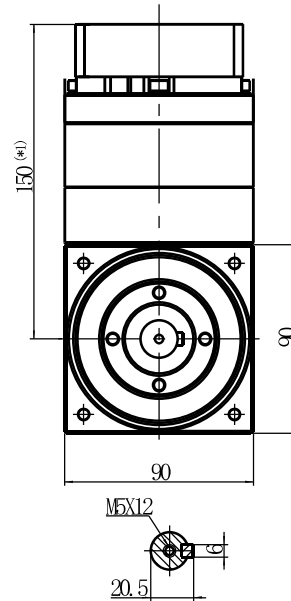
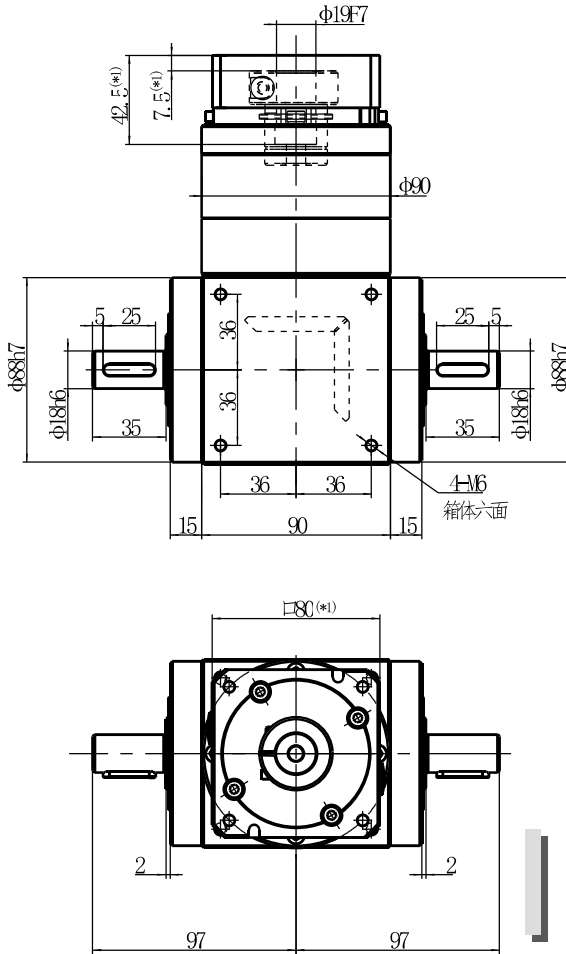
STAGE
段数 (级数)

Ratio i
减速比

Backlash
背隙

伺服电机、交流电机、
步进电机、液压马达等

减速机外形尺寸图: PW090-FL-S2-L2



*1 随安装马达的不同而存在差异
*1 Length will vary depending on motor

减速机性能参数 / Performance parameter

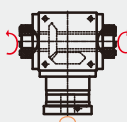
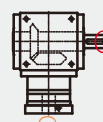
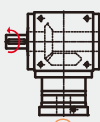
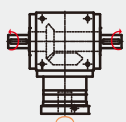
段数 Series	L	1	2						
减速比 Ratio *1	i	1	2	3	4	5	6	8	10
额定输出扭矩 T2N Nominal output torque	Nm	78	68	78				68	
最大加速力矩 T2B Maximum acceleration torque	Nm	117	102	117				102	
急停扭矩 T2Not Sudden stop torque	Nm	234	204	234				204	
额定输入转速 Nominal input speed	rpm	3000							
最大输入转速 Maximum input speed	rpm	6000							
精密背隙 Precision backlash	P1-arcmin	≤14			≤12				
噪音 Noise	dB (A)	≤65							
输出最大径向负载 *2 Maximum radial load	N				1700				
输出最大轴向负载 *2 Maximum axial load	N				850				
输入最大径向负载 *2 Maximum radial load	N				1450				
输入最大轴向负载 *2 Maximum axial load	N				725				
效率 Efficiency	%	≥97							
使用温度 Use of temperature	°C	-15°C ~ +40°C							
使用寿命 Service life	h	≥20000							
润滑 Lubrication *3		合成润滑油 (终身免保养)							
重量 (大概) Weight	kg	6.4kg							

*1. 减速比 $i = N_{in} / N_{out}$ *2. 输出转速为100rpm时, 作用于输出轴中心位置 *3. 可定制高低温油脂

减速机输出的几种方式 / Output mode

PW-FL

↶ 输入 ↷ 输出

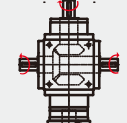
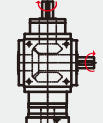
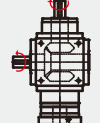
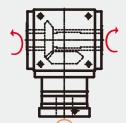


PW-FL-S2

PW-FL-L

PW-FL-R

PW-FL-K1



PW-FL-K2

PW-FL-LM

PW-FL-RM

PW-FL-4M

减速机订货选购说明 / Instructions for order and purchase of planetary reducer

PW090-FL-RM-L3-25-P2



motor size

MODEL & Output type
系列代号 & 输出方式

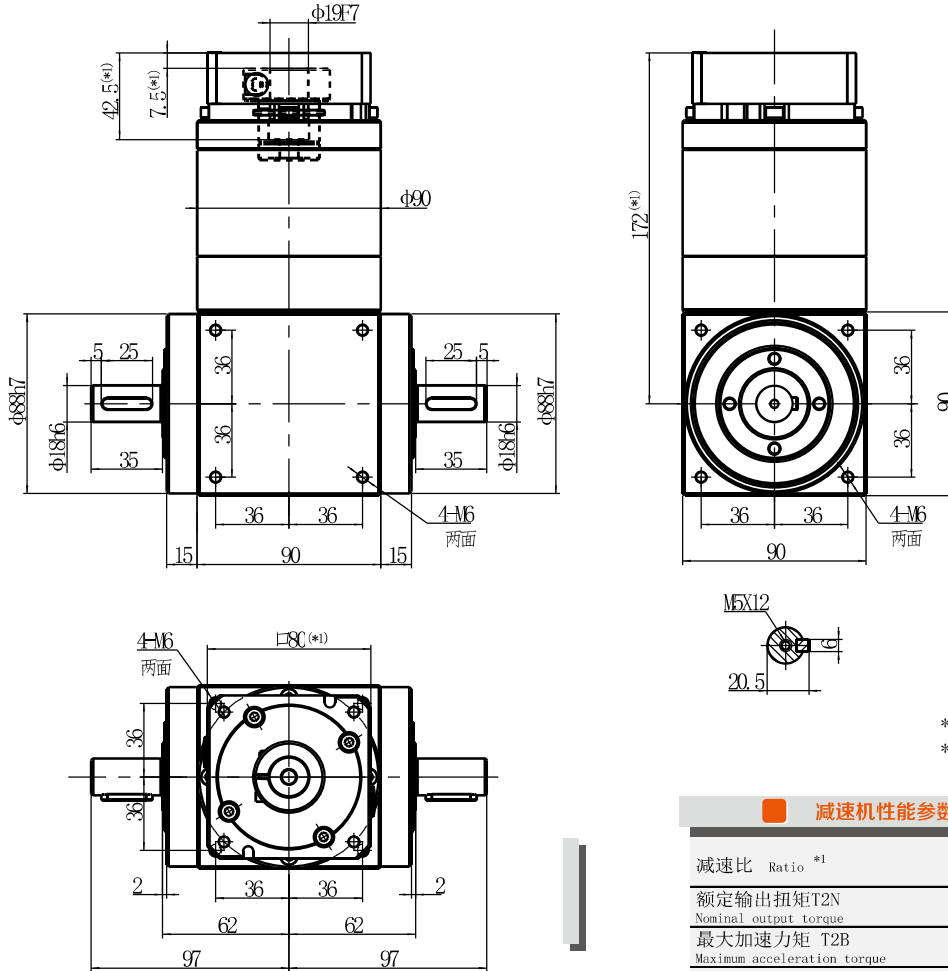
STAGE
段数 (级数)

Ratio i
减速比

Backlash
背隙

伺服电机、交流电机、
步进电机、液压马达等

减速机外形尺寸图: PW090-FL-S2-L3



*1 随安装马达的不同而存在差异
*1 Length will vary depending on motor

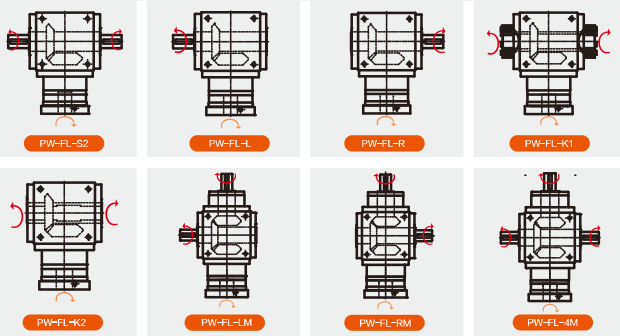
减速机性能参数 / Performance parameter

减速比 Ratio *1	i	9	12	15	16	20
		25	30	32	40	50
额定输出扭矩 T2N Nominal output torque	Nm	78				
最大加速力矩 T2B Maximum acceleration torque	Nm	117				
急停扭矩 T2Not Sudden stop torque	Nm	234				
额定输入转速 Nominal input speed	rpm	3000				
最大输入转速 Maximum input speed	rpm	6000				
精密背隙 Precision backlash	P2-arcmin	≤12				
噪音 Noise	dB(A)	≤65				
输出最大径向负载 *2 Maximum radial load	N	1700				
输出最大轴向负载 *2 Maximum axial load	N	850				
输入最大径向负载 *2 Maximum radial load	N	1450				
输入最大轴向负载 *2 Maximum axial load	N	725				
效率 Efficiency	%	≥94				
使用温度 Use of temperature	°C	<-15°C~+40°C>				
使用寿命 Service life	h	≥20000				
润滑 Lubrication *3		合成润滑油 (终身免保养)				
重量 (大概) Weight	kg	9kg				

减速机输出的几种方式 / Output mode

PW-FL

↶输入 ↷输出



*1. 减速比 i = N_{in} / N_{out} *2. 输出转速为 100rpm 时, 作用于输出轴中心位置 *3. 可定制高低温油脂

AB
ABR
AD
ADR
AE
AER
AF
AFR
PN
WPN
IB
IBR
PW
PL
WPL
PF
WPF
PS
WPS
NTX

减速机订货选购说明 / Instructions for order and purchase of planetary reducer

PW110-FL-LM -L1 - 1 - P2



motor size

MODEL & Output type
系列代号及输出方式

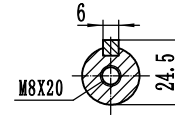
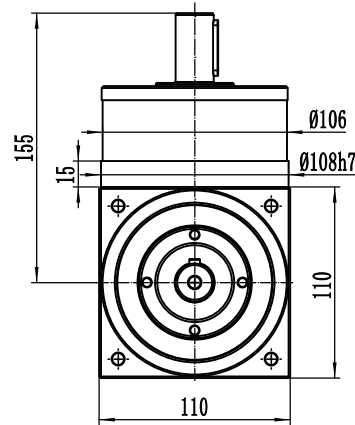
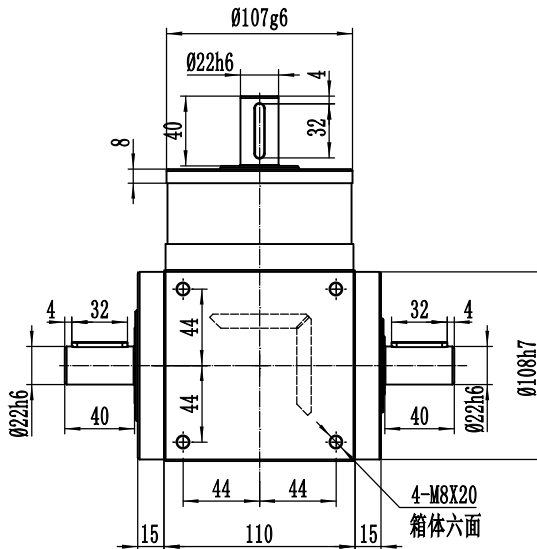
STAGE
段数 (级数)

Ratio i
减速比

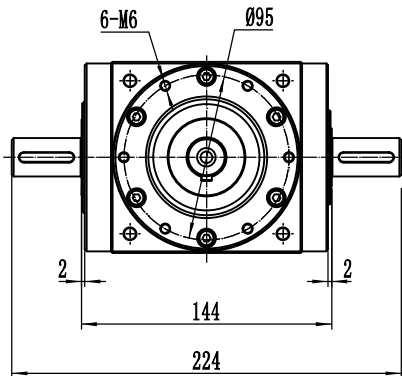
Backlash
背隙

伺服电机、交流电机、
步进电机、液压马达等

减速机外形尺寸图: PW110-OP1-S2-L1



*1 随安装马达的不同而存在差异
*1 Length will vary depending on motor



减速机性能参数 / Performance parameter

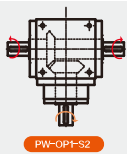
段数 Series	L	1		2							
		1	2	3	4	5	6	8	10		
减速比 Ratio *1	i	1	2	3	4	5	6	8	10		
额定输出扭矩 T2N Nominal output torque	Nm	150									
最大加速力矩 T2B Maximum acceleration torque	Nm	225									
急停扭矩 T2Not Sudden stop torque	Nm	450									
额定输入转速 Nominal input speed	rpm	3000									
最大输入转速 Maximum input speed	rpm	6000									
精密背隙 Precision backlash	P1-arcmin	≤14				≤12					
噪音 Noise	dB (A)	≤68									
输出最大径向负载 *2 Maximum radial load	N					2700					
输出最大轴向负载 *2 Maximum axial load	N					1350					
输入最大径向负载 *2 Maximum radial load	N	2100									
输入最大轴向负载 *2 Maximum axial load	N	1050									
效率 Efficiency	%	≥97									
使用温度 Use of temperature	°C	<-15°C ~ +40°C									
使用寿命 Service life	h	≥20000									
润滑 Lubrication *3		合成润滑油 (终身免保养)									
重量 (大概) Weight	kg	11kg									

*1. 减速比 $i = N_{in} / N_{out}$ *2. 输出转速为100rpm时, 作用于输出轴中心位置 *3. 可定制高低温油脂

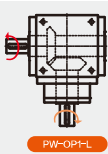
减速机输出的几种方式 / Output mode

PW-OP1

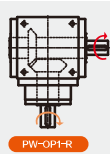
输入 输出



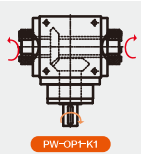
PW-OP1-S2



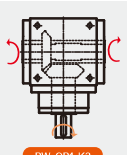
PW-OP1-L



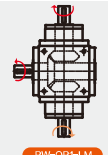
PW-OP1-R



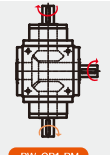
PW-OP1-K1



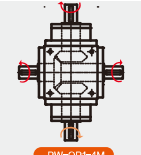
PW-OP1-K2



PW-OP1-LM



PW-OP1-RM



PW-OP1-IM

减速机订货选购说明 / Instructions for order and purchase of planetary reducer

PW110-FL-LM -L1 - 1 - P2



motor size

MODEL & Output type
系列代号及输出方式

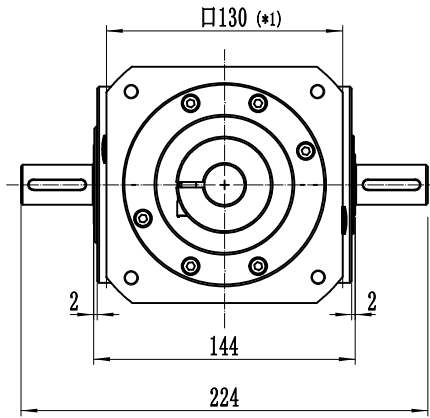
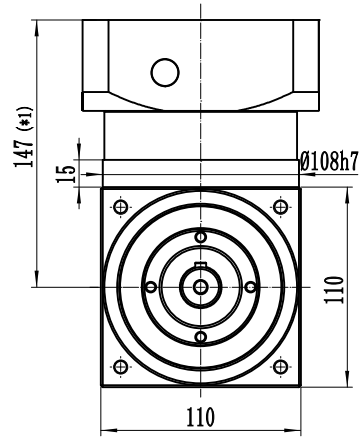
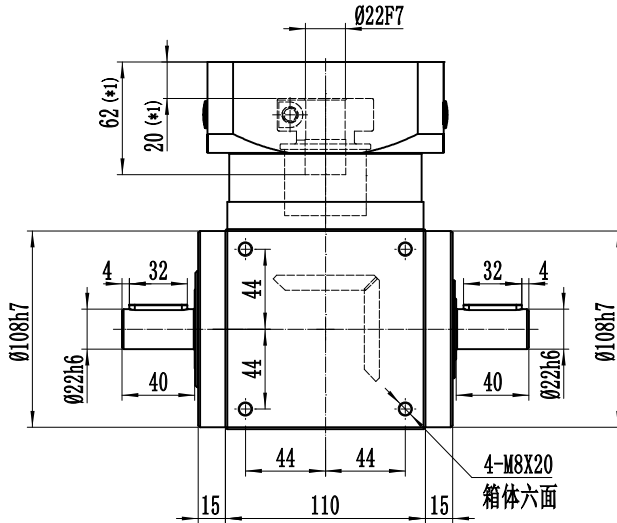
STAGE
段数 (级数)

Ratio i
减速比

Backlash
背隙

伺服电机、交流电机、
步进电机、液压马达等

减速机外形尺寸图: PW110-FL-S2-L1

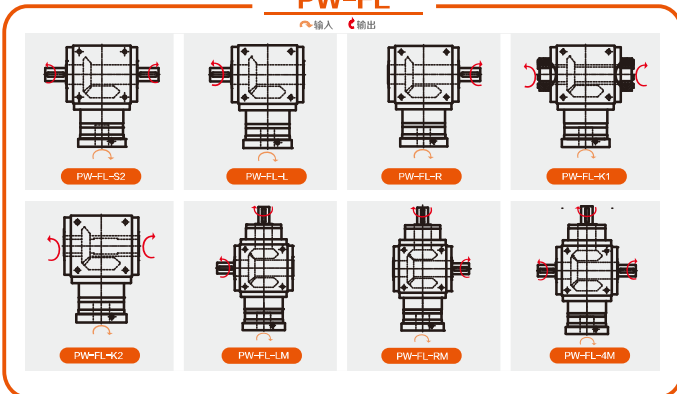


*1 随安装马达的不同而存在差异
*1 Length will vary depending on motor

减速机输出的几种方式 / Output mode

PW-FL

↶输入 ↷输出



减速机性能参数 / Performance parameter

段数 Series	L	1		2						
		1	2	3	4	5	6	8	10	
减速比 Ratio *1	i	1	2	3	4	5	6	8	10	
额定输出扭矩 T2N Nominal output torque	Nm	150								
最大加速力矩 T2B Maximum acceleration torque	Nm	225								
急停扭矩 T2Not Sudden stop torque	Nm	450								
额定输入转速 Nominal input speed	rpm	3000								
最大输入转速 Maximum input speed	rpm	6000								
精密背隙 Precision backlash	P1-arcmin	≤14			≤12					
噪音 Noise	dB (A)	≤68								
输出最大径向负载 *2 Maximum radial load	N				2700					
输出最大轴向负载 *2 Maximum axial load	N				1350					
输入最大径向负载 *2 Maximum radial load	N				2100					
输入最大轴向负载 *2 Maximum axial load	N				1050					
效率 Efficiency	%	≥97								
使用温度 Use of temperature	°C	<-15°C ~ +40°C								
使用寿命 Service life	h	≥20000								
润滑 Lubrication *3		合成润滑油 (终身免保养)								
重量 (大概) Weight	kg	11kg								

*1. 减速比 i = N_{in} / N_{out} *2. 输出转速为 100rpm 时, 作用于输出轴中心位置 *3. 可定制高低温油脂

减速机订货选购说明 / Instructions for order and purchase of planetary reducer

PW110-FL-LM -L2 - 5 - P2



motor size

MODEL & Output type
系列代号 & 输出方式

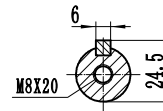
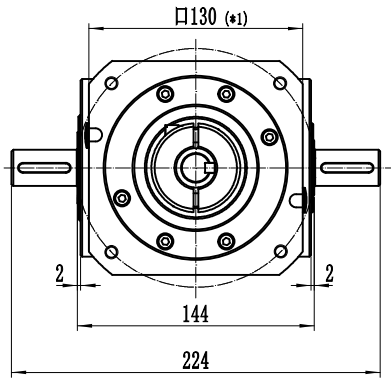
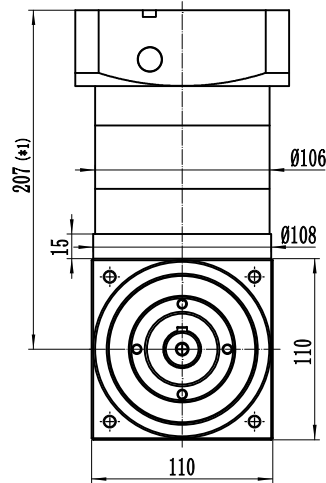
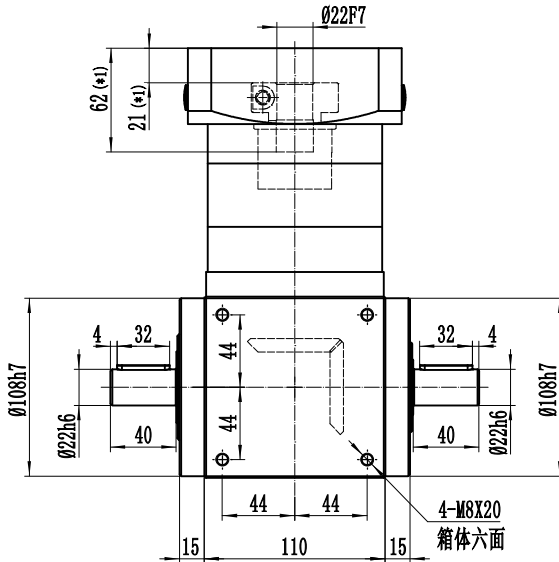
STAGE
段数 (级数)

Ratio i
减速比

Backlash
背隙

伺服电机、交流电机、
步进电机、液压马达等

减速机外形尺寸图: PW110-FL-S2-L2



*1 随安装马达的不同而存在差异

*1 Length will vary depending on motor

减速机性能参数 / Performance parameter

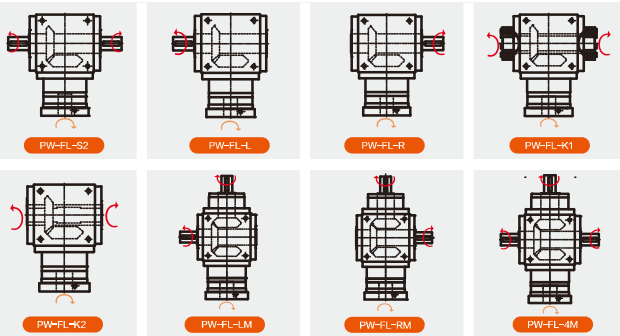
段数 Series	L	1		2							
		1	2	3	4	5	6	8	10		
减速比 Ratio *1	i	1	2	3	4	5	6	8	10		
额定输出扭矩 T2N Nominal output torque	Nm	150									
最大加速力矩 T2B Maximum acceleration torque	Nm	225									
急停扭矩 T2Not Sudden stop torque	Nm	450									
额定输入转速 Nominal input speed	rpm	3000									
最大输入转速 Maximum input speed	rpm	6000									
精密背隙 Precision backlash	P1-arcmin	≤14				≤12					
噪音 Noise	dB (A)	≤68									
输出最大径向负载 *2 Maximum radial load	N	2700					1350				
输出最大轴向负载 *2 Maximum axial load	N	2100									
输入最大径向负载 *2 Maximum radial load	N	1050									
输入最大轴向负载 *2 Maximum axial load	N	1050									
效率 Efficiency	%	≥97									
使用温度 Use of temperature	°C	<-15°C ~ +40°C									
使用寿命 Service life	h	≥20000									
润滑 Lubrication *3		合成润滑油 (终身免保养)									
重量 (大概) Weight	kg	11kg									

*1. 减速比 i = N_{in} / N_{out} *2. 输出转速为 100rpm 时, 作用于输出轴中心位置 *3. 可定制高低温油脂

减速机输出的几种方式 / Output mode

PW-FL

↶ 输入 ↷ 输出



减速机订货选购说明 / Instructions for order and purchase of planetary reducer

PW110-FL-LM -L3 -25 -P2



motor size

MODEL & Output type
系列代号 & 输出方式

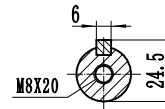
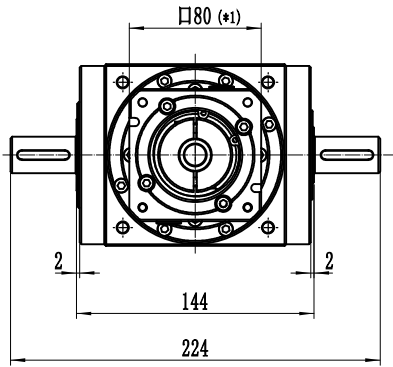
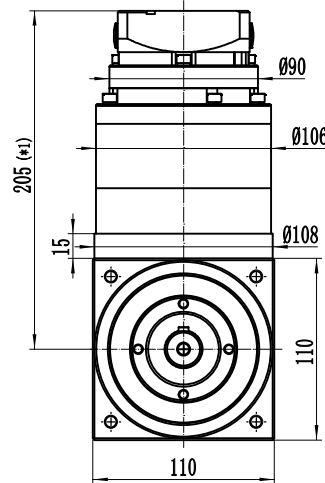
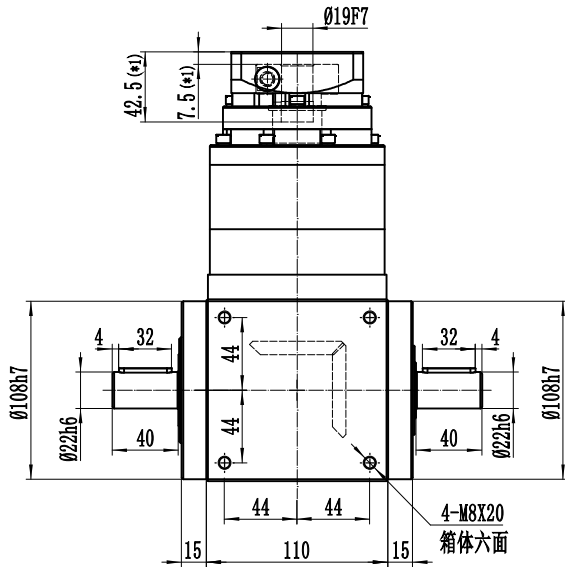
STAGE
段数 (级数)

Ratio i
减速比

Backlash
背隙

伺服电机、交流电机、
步进电机、液压马达等

减速机外形尺寸图: PW110-FL-S2-L3

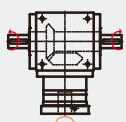


*1 随安装马达的不同而存在差异
*1 Length will vary depending on motor

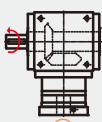
减速机输出的几种方式 / Output mode

PW-FL

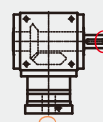
↶输入 ↷输出



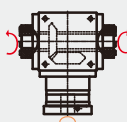
PW-FL-S2



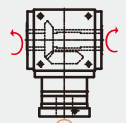
PW-FL-L



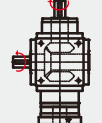
PW-FL-R



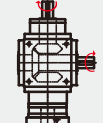
PW-FL-K1



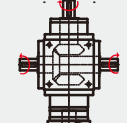
PW-FL-K2



PW-FL-LM



PW-FL-RM



PW-FL-4M

减速机性能参数 / Performance parameter

减速比 Ratio *1	i	9	12	15	16	20
		25	30	32	40	50
额定输出扭矩 T2N Nominal output torque	Nm	150				
最大加速力矩 T2B Maximum acceleration torque	Nm	225				
急停扭矩 T2Not Sudden stop torque	Nm	450				
额定输入转速 Nominal input speed	rpm	3000				
最大输入转速 Maximum input speed	rpm	6000				
精密背隙 Precision backlash	P2-arcmin	≤12				
噪音 Noise	dB(A)	≤68				
输出最大径向负载 *2 Maximum radial load	N	2700				
输出最大轴向负载 *2 Maximum axial load	N	1350				
输入最大径向负载 *2 Maximum radial load	N	2100				
输入最大轴向负载 *2 Maximum axial load	N	1050				
效率 Efficiency	%	≥94				
使用温度 Use of temperature	°C	-15°C ~ +40°C				
使用寿命 Service life	h	≥20000				
润滑 Lubrication *3		合成润滑油 (终身免保养)				
重量 (大概) Weight	kg	15kg				

*1. 减速比 $i = N_{in} / N_{out}$ *2. 输出转速为100rpm时, 作用于输出轴中心位置 *3. 可定制高低温油脂

减速机订货选购说明 / Instructions for order and purchase of planetary reducer

PW110-FL-RM-L3-25-P2



motor size

MODEL & Output type
系列代号 & 输出方式

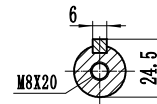
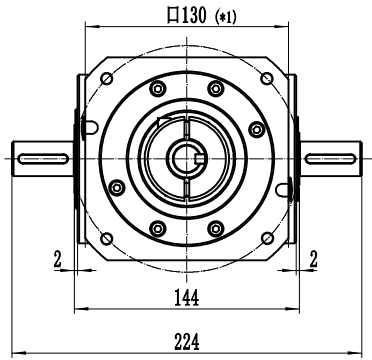
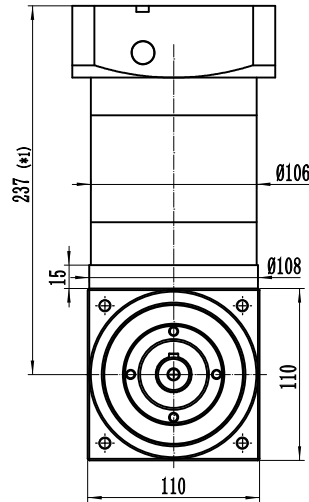
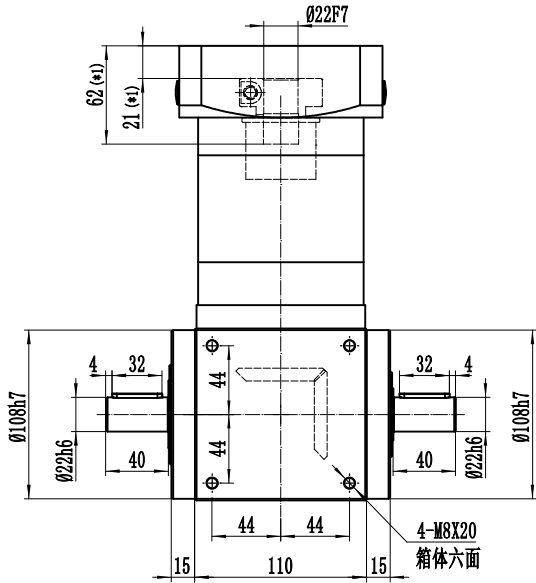
STAGE
段数 (级数)

Ratio i
减速比

Backlash
背隙

伺服电机、交流电机、
步进电机、液压马达等

减速机外形尺寸图: PW110-FL-S2-L3

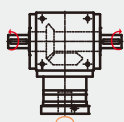


*1 随安装马达的不同而存在差异
*1 Length will vary depending on motor

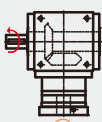
减速机输出的几种方式 / Output mode

PW-FL

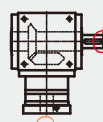
↶ 输入 ↷ 输出



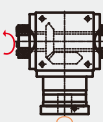
PW-FL-S2



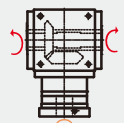
PW-FL-L



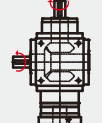
PW-FL-R



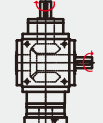
PW-FL-K1



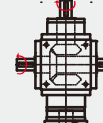
PW-FL-K2



PW-FL-LM



PW-FL-RM



PW-FL-4M

减速机性能参数 / Performance parameter

减速比 Ratio *1	i	9	12	15	16	20	
		25	30	32	40	50	
额定输出扭矩 T2N Nominal output torque	Nm	150					
最大加速力矩 T2B Maximum acceleration torque	Nm	225					
急停扭矩 T2Not Sudden stop torque	Nm	450					
额定输入转速 Nominal input speed	rpm	3000					
最大输入转速 Maximum input speed	rpm	6000					
精密背隙 Precision backlash	P2-arcmin	≤12					
噪音 Noise	dB(A)	≤68					
输出最大径向负载 *2 Maximum radial load	N	2700					
输出最大轴向负载 *2 Maximum axial load	N	1350					
输入最大径向负载 *2 Maximum radial load	N	2100					
输入最大轴向负载 *2 Maximum axial load	N	1050					
效率 Efficiency	%	≥94					
使用温度 Use of temperature	°C	-15°C ~ +40°C					
使用寿命 Service life	h	≥20000					
润滑 Lubrication *3		合成润滑油 (终身免保养)					
重量 (大概) Weight	kg	15kg					

*1. 减速比 i = N_{in} / N_{out} *2. 输出转速为 100rpm 时, 作用于输出轴中心位置 *3. 可定制高低温油脂

减速机订货选购说明 / Instructions for order and purchase of planetary reducer

PW140-FL-LM -L1 - 1 - P2



motor size

MODEL & Output type
系列代号及输出方式

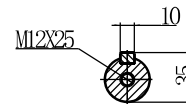
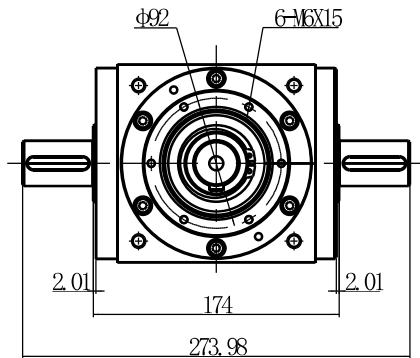
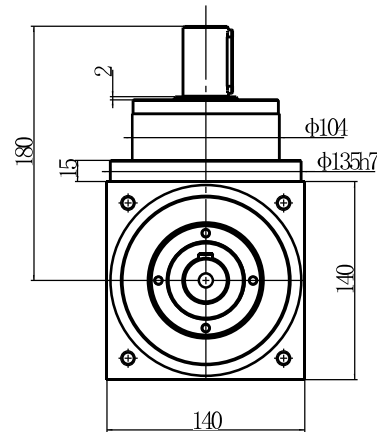
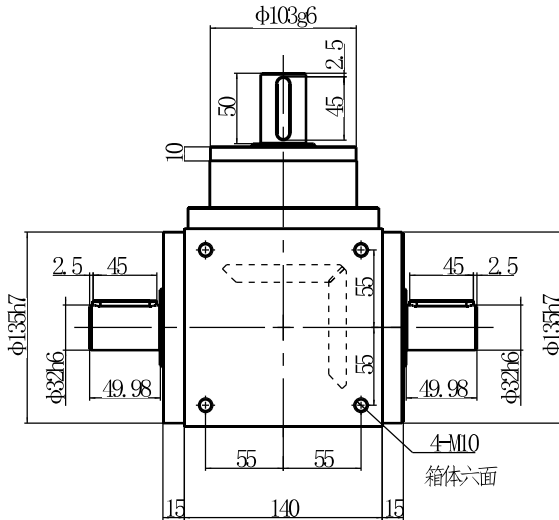
STAGE
段数 (级数)

Ratio i
减速比

Backlash
背隙

伺服电机、交流电机、
步进电机、液压马达等

减速机外形尺寸图: PW140-OP1-S2-L1



*1 随安装马达的不同而存在差异
*1 Length will vary depending on motor

减速机性能参数 / Performance parameter

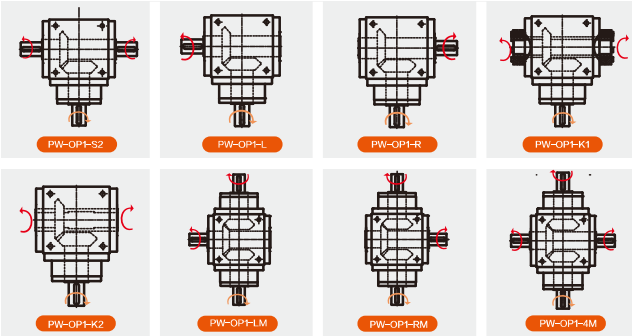
段数 Series	L	1		2						
减速比 Ratio *1	i	1	2	3	4	5	6	8	10	
额定输出扭矩 T2N Nominal output torque	Nm	360	330	360						
最大加速力矩 T2B Maximum acceleration torque	Nm	540	495	540						
急停扭矩 T2Not Sudden stop torque	Nm	1080	990	1080						
额定输入转速 Nominal input speed	rpm	2000								
最大输入转速 Maximum input speed	rpm	4000								
精密背隙 Precision backlash	P1 -arcmin	≤14			≤12					
噪音 Noise	dB (A)	≤70								
输出最大径向负载 *2 Maximum radial load	N	4800						2400		
输出最大轴向负载 *2 Maximum axial load	N	2400						1350		
输入最大径向负载 *2 Maximum radial load	N	2700								
输入最大轴向负载 *2 Maximum axial load	N	1350								
效率 Efficiency	%	≥97								
使用温度 Use of temperature	°C	<-15°C ~ +40°C>								
使用寿命 Service life	h	≥20000								
润滑 Lubrication *3		合成润滑油 (终身免保养)								
重量 (大概) Weight	kg	18kg								

*1. 减速比 $i = N_{in} / N_{out}$ *2. 输出转速为100rpm时, 作用于输出轴中心位置 *3. 可定制高低温油脂

减速机输出的几种方式 / Output mode

PW-OP1

输入 输出



减速机订货选购说明 / Instructions for order and purchase of planetary reducer

PW140-FL-LM - L1 - 2 - P2



motor size

MODEL & Output type
系列代号及输出方式

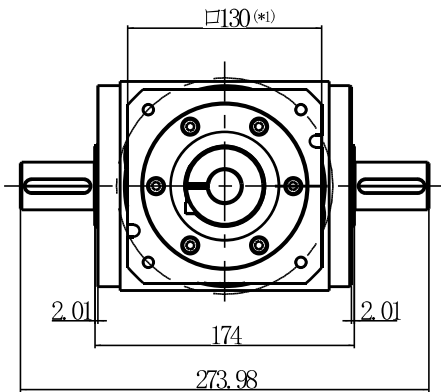
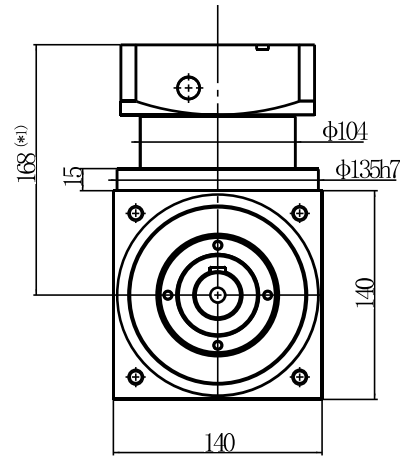
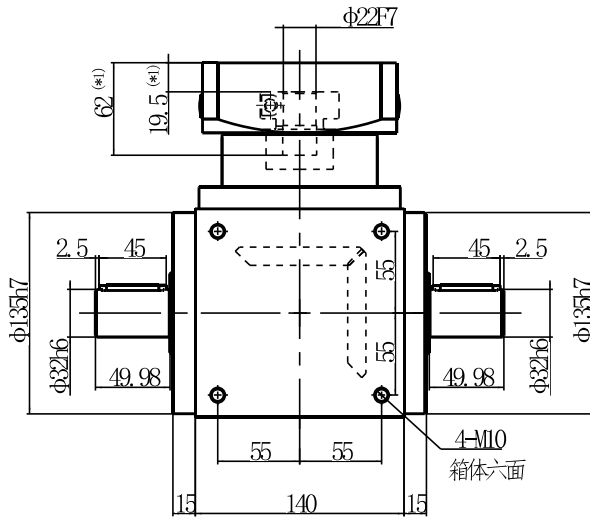
STAGE
段数 (级数)

Ratio i
减速比

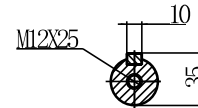
Backlash
背隙

伺服电机、交流电机、
步进电机、液压马达等

减速机外形尺寸图: PW140-FL-S2-L1



*1 随安装马达的不同而存在差异
*1 Length will vary depending on motor



减速机性能参数 / Performance parameter

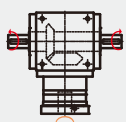
段数 Series	L	1	2	
减速比 Ratio *1	i	1	2	3
额定输出扭矩 T2N Nominal output torque	Nm	360	330	360
最大加速力矩 T2B Maximum acceleration torque	Nm	540	495	540
急停扭矩 T2Not Sudden stop torque	Nm	1080	990	1080
额定输入转速 Nominal input speed	rpm	2000		
最大输入转速 Maximum input speed	rpm	4000		
精密背隙 Precision backlash	P1 - arcmin	≤14	≤12	
噪音 Noise	dB (A)	≤70		
输出最大径向负载 *2 Maximum radial load	N	4800		
输出最大轴向负载 *2 Maximum axial load	N	2400		
输入最大径向负载 *2 Maximum radial load	N	2700		
输入最大轴向负载 *2 Maximum axial load	N	1350		
效率 Efficiency	%	≥97		
使用温度 Use of temperature	°C	-15°C ~ +40°C		
使用寿命 Service life	h	≥20000		
润滑 Lubrication *3		合成润滑油 (终身免保养)		
重量 (大概) Weight	kg	18kg		

*1. 减速比 $i = N_{in} / N_{out}$ *2. 输出转速为100rpm时, 作用于输出轴中心位置 *3. 可定制高低温油脂

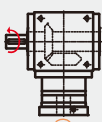
减速机输出的几种方式 / Output mode

PW-FL

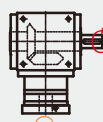
↶ 输入 ↷ 输出



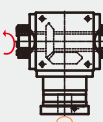
PW-FL-S2



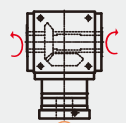
PW-FL-L



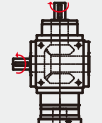
PW-FL-R



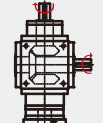
PW-FL-K1



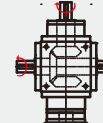
PW-FL-K2



PW-FL-LM



PW-FL-RM



PW-FL-4M

减速机订货选购说明 / Instructions for order and purchase of planetary reducer

PW140-FL-LM - L2 - 5 - P2



motor size

MODEL & Output type
系列代号 & 输出方式

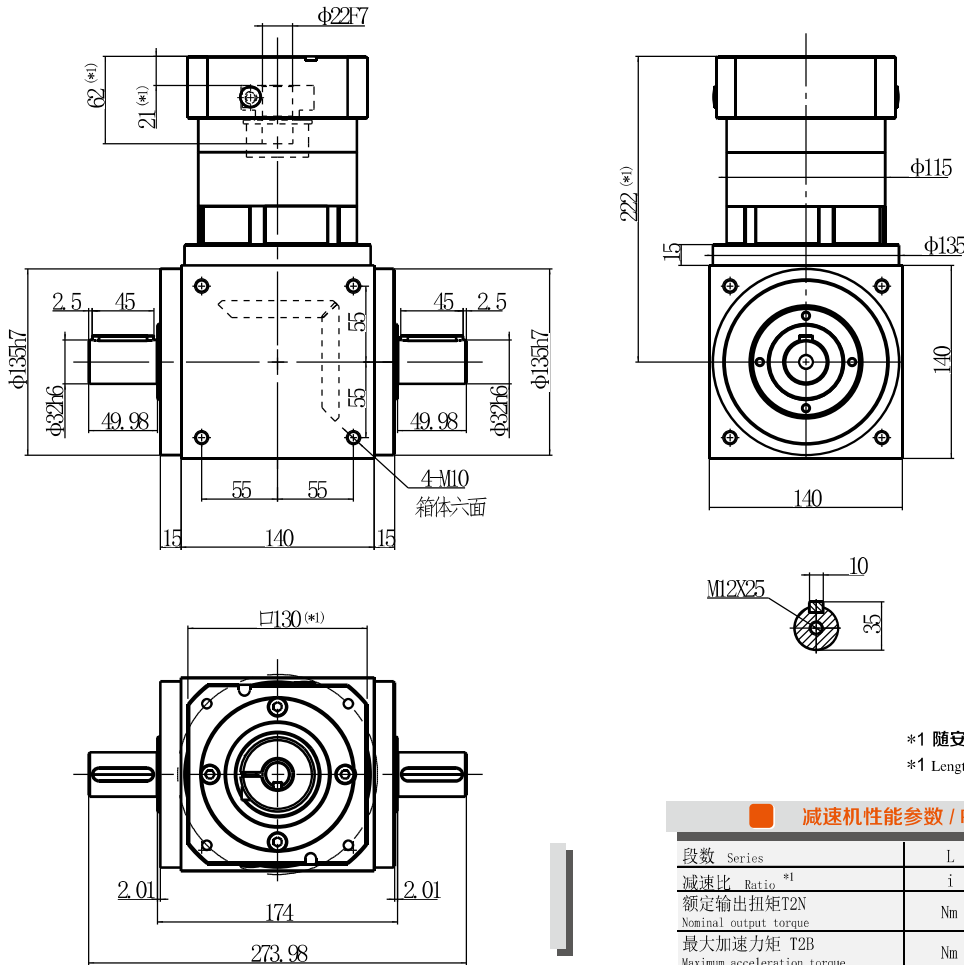
STAGE
段数 (级数)

Ratio i
减速比

Backlash
背隙

伺服电机、交流电机、
步进电机、液压马达等

减速机外形尺寸图: PW140-FL-S2-L2



*1 随安装马达的不同而存在差异

*1 Length will vary depending on motor

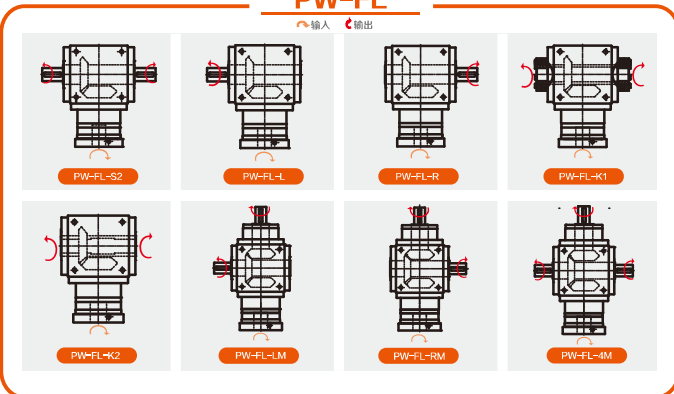
减速机性能参数 / Performance parameter

段数 Series	L	1	2	
减速比 Ratio *1	i	1	2	3 4 5 6 8 10
额定输出扭矩 T2N Nominal output torque	Nm	360	330	360
最大加速力矩 T2B Maximum acceleration torque	Nm	540	495	540
急停扭矩 T2Not Sudden stop torque	Nm	1080	990	1080
额定输入转速 Nominal input speed	rpm	2000		
最大输入转速 Maximum input speed	rpm	4000		
精密背隙 Precision backlash	P1 - arcmin	≤14	≤12	
噪音 Noise	dB (A)	≤70		
输出最大径向负载 *2 Maximum radial load	N	4800		
输出最大轴向负载 *2 Maximum axial load	N	2400		
输入最大径向负载 *2 Maximum radial load	N	2700		
输入最大轴向负载 *2 Maximum axial load	N	1350		
效率 Efficiency	%	≥97		
使用温度 Use of temperature	°C	<-15°C ~ +40°C		
使用寿命 Service life	h	≥20000		
润滑 Lubrication *3		合成润滑油 (终身免保养)		
重量 (大概) Weight	kg	18kg		

减速机输出的几种方式 / Output mode

PW-FL

↶ 输入 ↷ 输出



*1. 减速比 $i = N_{in} / N_{out}$ *2. 输出转速为 100rpm 时, 作用于输出轴中心位置 *3. 可定制高低温油脂

减速机订货选购说明 / Instructions for order and purchase of planetary reducer

PW140-FL-LM -L3 -25 -P2



motor size

MODEL & Output type
系列代号及输出方式

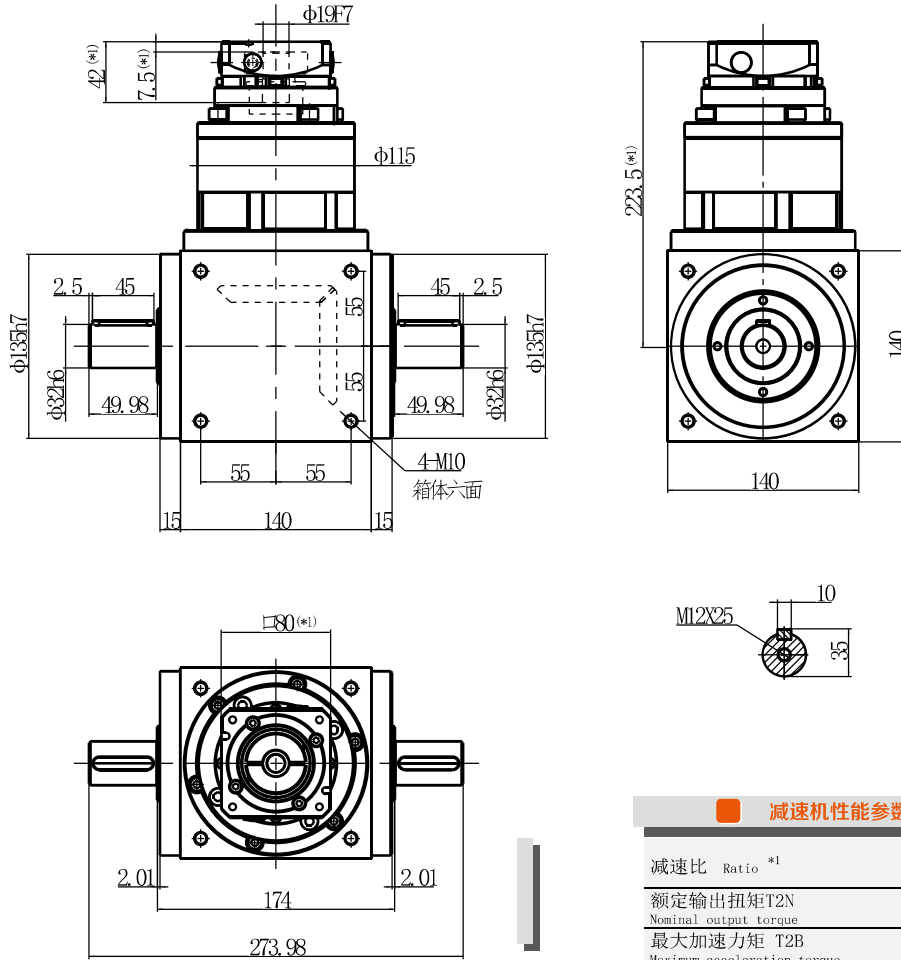
STAGE
段数 (级数)

Ratio i
减速比

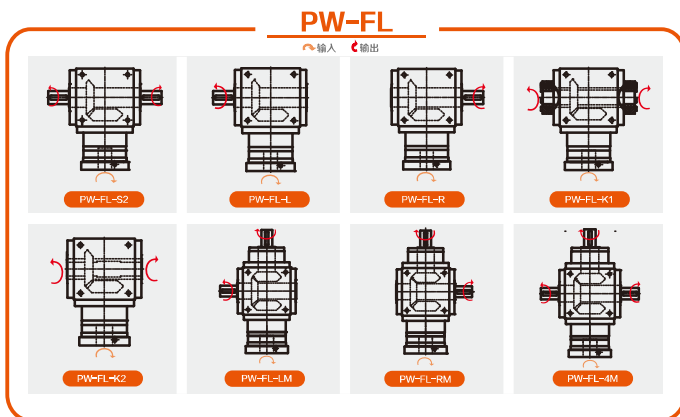
Backlash
背隙

伺服电机、交流电机、
步进电机、液压马达等

减速机外形尺寸图: PW140-FL-S2-L3



减速机输出的几种方式 / Output mode



减速机性能参数 / Performance parameter

减速比 Ratio *1	i	9	12	15	16	20
		25	30	32	40	50
额定输出扭矩 T2N Nominal output torque	Nm	360				
最大加速力矩 T2B Maximum acceleration torque	Nm	540				
急停扭矩 T2Not Sudden stop torque	Nm	1080				
额定输入转速 Nominal input speed	rpm	2000				
最大输入转速 Maximum input speed	rpm	4000				
精密背隙 Precision backlash	P2-arcmin	≤12				
噪音 Noise	dB(A)	≤70				
输出最大径向负载 *2 Maximum radial load	N	4800				
输出最大轴向负载 *2 Maximum axial load	N	2400				
输入最大径向负载 *2 Maximum radial load	N	2700				
输入最大轴向负载 *2 Maximum axial load	N	1350				
效率 Efficiency	%	≥94				
使用温度 Use of temperature	°C	<-15°C~+40°C>				
使用寿命 Service life	h	≥20000				
润滑 Lubrication *3		合成润滑油 (终身免保养)				
重量 (大概) Weight	kg	24kg				

*1. 减速比 $i = N_{in} / N_{out}$ *2. 输出转速为100rpm时, 作用于输出轴中心位置 *3. 可定制高低温油脂

减速机订货选购说明 / Instructions for order and purchase of planetary reducer

PW140-FL-LM -L3 -25 -P2



motor size

MODEL & Output type
系列代号 & 输出方式

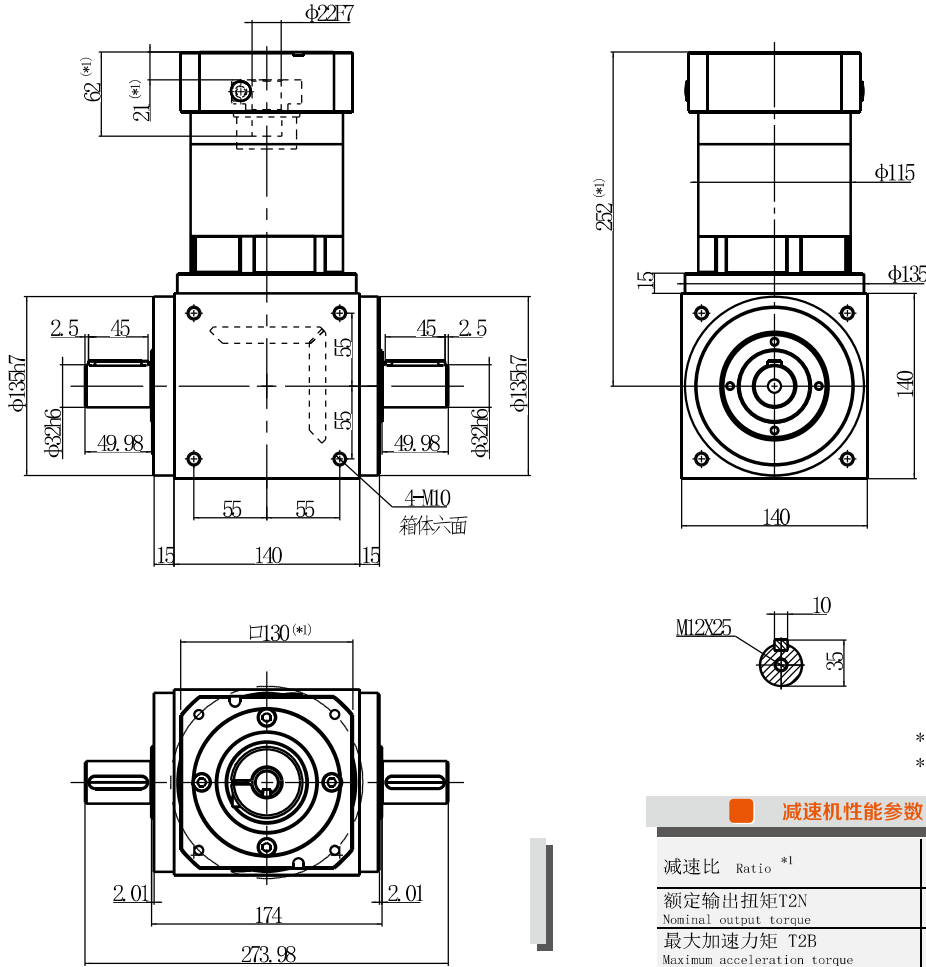
STAGE
段数 (级数)

Ratio i
减速比

Backlash
背隙

伺服电机、交流电机、
步进电机、液压马达等

减速机外形尺寸图: PW140-FL-S2-L3



*1 随安装马达的不同而存在差异
*1 Length will vary depending on motor

减速机性能参数 / Performance parameter

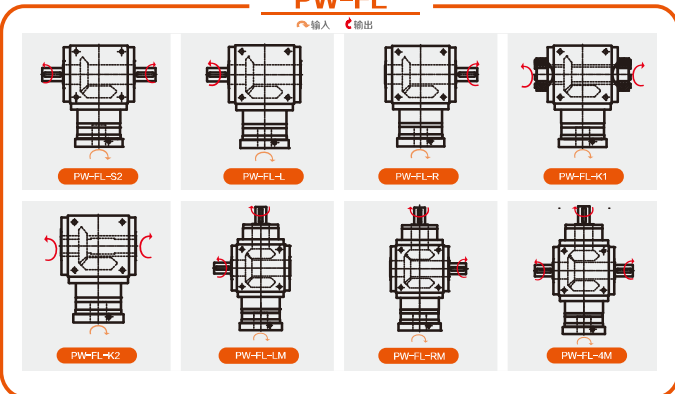
减速比 Ratio *1	i	9	12	15	16	20
		25	30	32	40	50
额定输出扭矩 T2N Nominal output torque	Nm	360				
最大加速力矩 T2B Maximum acceleration torque	Nm	540				
急停扭矩 T2Not Sudden stop torque	Nm	1080				
额定输入转速 Nominal input speed	rpm	2000				
最大输入转速 Maximum input speed	rpm	4000				
精密背隙 Precision backlash	P2-arcmin	≤ 12				
噪音 Noise	dB(A)	≤ 70				
输出最大径向负载 *2 Maximum radial load	N	4800				
输出最大轴向负载 *2 Maximum axial load	N	2400				
输入最大径向负载 *2 Maximum radial load	N	2700				
输入最大轴向负载 *2 Maximum axial load	N	1350				
效率 Efficiency	%	≥ 94				
使用温度 Use of temperature	°C	-15°C ~ +40°C				
使用寿命 Service life	h	≥ 20000				
润滑 Lubrication *3		合成润滑油 (终身免保养)				
重量 (大概) Weight	kg	24kg				

*1. 减速比 $i = N_{in} / N_{out}$ *2. 输出转速为 100rpm 时, 作用于输出轴中心位置 *3. 可定制高低温油脂

减速机输出的几种方式 / Output mode

PW-FL

↶ 输入 ↷ 输出



减速机订货选购说明 / Instructions for order and purchase of planetary reducer

PW170-FL-LM -L1 - 1 - P2



motor size

MODEL & Output type
系列代号及输出方式

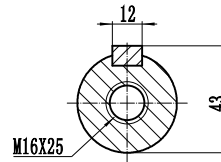
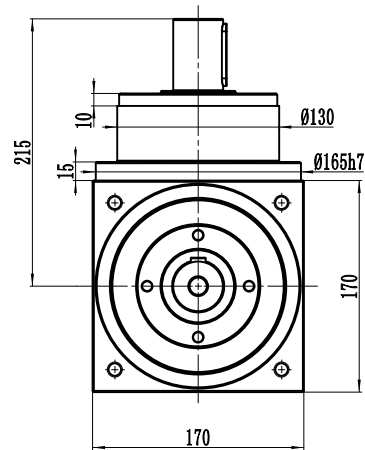
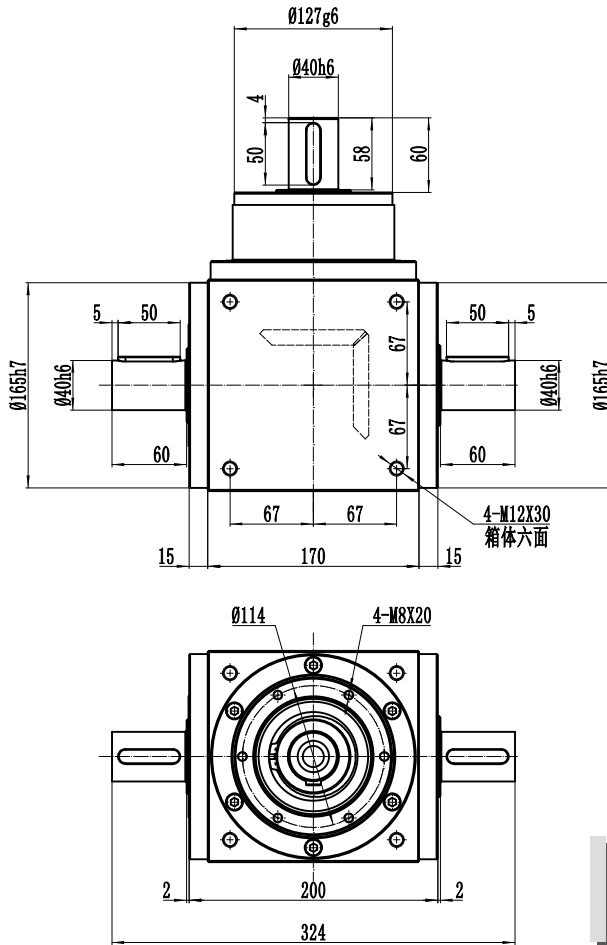
STAGE
段数 (级数)

Ratio i
减速比

Backlash
背隙

伺服电机、交流电机、
步进电机、液压马达等

减速机外形尺寸图: PW170-OP1-S2-L1



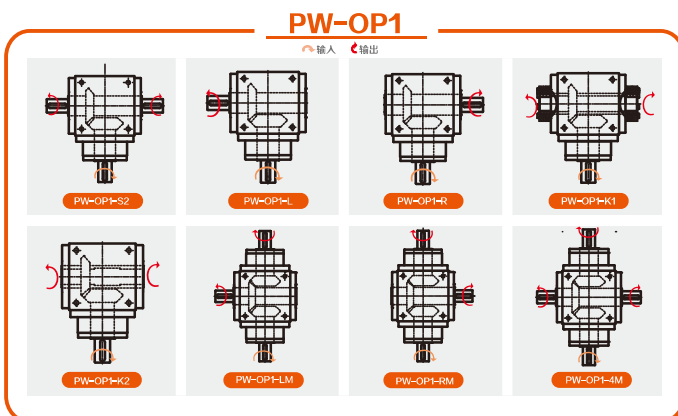
*1 随安装马达的不同而存在差异
*1 Length will vary depending on motor

减速机性能参数 / Performance parameter

段数 Series	L	1		2				10	
减速比 Ratio *1	i	1	2	3	4	5	6	8	10
额定输出扭矩 T2N Nominal output torque	Nm	585	544	585				544	
最大加速力矩 T2B Maximum acceleration torque	Nm	878	816	878				816	
急停扭矩 T2Not Sudden stop torque	Nm	1755	1632	1755				1632	
额定输入转速 Nominal input speed	rpm	2000							
最大输入转速 Maximum input speed	rpm	4000							
精密背隙 Precision backlash	P1 - arcmin	≤20			≤18				
噪音 Noise	dB(A)	≤72							
输出最大径向负载 *2 Maximum radial load	N				6600				
输出最大轴向负载 *2 Maximum axial load	N				3300				
输入最大径向负载 *2 Maximum radial load	N				3800				
输入最大轴向负载 *2 Maximum axial load	N				1900				
效率 Efficiency	%	≥97							
使用温度 Use of temperature	°C	<-15°C ~ +40°C							
使用寿命 Service life	h	≥20000							
润滑 Lubrication *3		合成润滑油 (终身免保养)							
重量 (大概) Weight	kg							34kg	

*1. 减速比 $i = N_{in} / N_{out}$ *2. 输出转速为100rpm时, 作用于输出轴中心位置 *3. 可定制高低温油脂

减速机输出的几种方式 / Output mode



减速机订货选购说明 / Instructions for order and purchase of planetary reducer

PW170-FL-LM -L1 - 2 -P2



motor size

MODEL & Output type
系列代号及输出方式

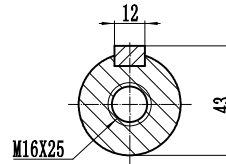
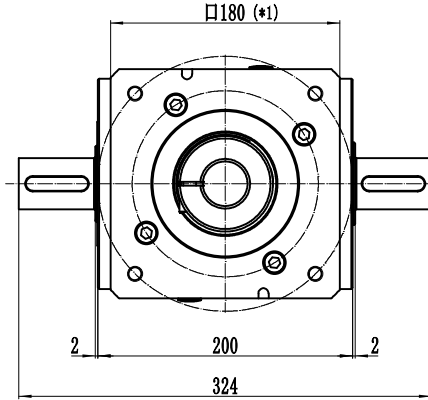
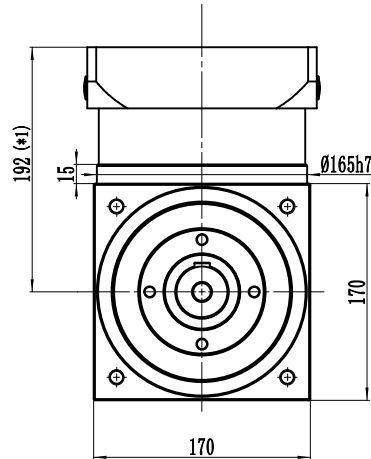
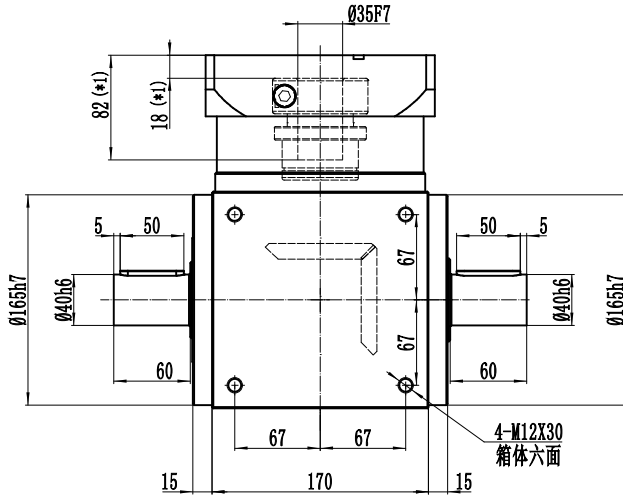
STAGE
段数 (级数)

Ratio i
减速比

Backlash
背隙

伺服电机、交流电机、
步进电机、液压马达等

减速机外形尺寸图: PW170-FL-S2-L1

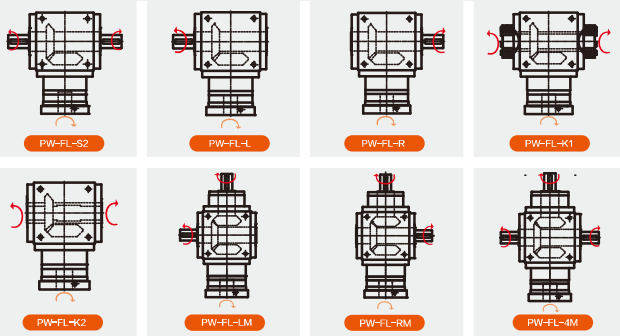


*1 随安装马达的不同而存在差异
*1 Length will vary depending on motor

减速机输出的几种方式 / Output mode

PW-FL

↶输入 ↷输出



减速机性能参数 / Performance parameter

段数 Series	L	1		2							
减速比 Ratio *1	i	1	2	3	4	5	6	8	10		
额定输出扭矩 T2N Nominal output torque	Nm	585	544	585				544			
最大加速力矩 T2B Maximum acceleration torque	Nm	878	816	878				816			
急停扭矩 T2Not Sudden stop torque	Nm	1755	1632	1755				1632			
额定输入转速 Nominal input speed	rpm	2000									
最大输入转速 Maximum input speed	rpm	4000									
精密背隙 Precision backlash	P1 - arcmin	≤20			≤18						
噪音 Noise	dB (A)	≤72									
输出最大径向负载 *2 Maximum radial load	N					6600					
输出最大轴向负载 *2 Maximum axial load	N					3300					
输入最大径向负载 *2 Maximum radial load	N					3800					
输入最大轴向负载 *2 Maximum axial load	N					1900					
效率 Efficiency	%	≥97									
使用温度 Use of temperature	°C	<-15°C ~ +40°C									
使用寿命 Service life	h	≥20000									
润滑 Lubrication *3		合成润滑油 (终身免保养)									
重量 (大概) Weight	kg	34kg									

*1. 减速比 $i = N_{in} / N_{out}$ *2. 输出转速为100rpm时, 作用于输出轴中心位置 *3. 可定制高低温油脂

减速机订货选购说明 / Instructions for order and purchase of planetary reducer

PW170-FL-LM -L2 - 5 - P2



motor size

MODEL & Output type
系列代号 & 输出方式

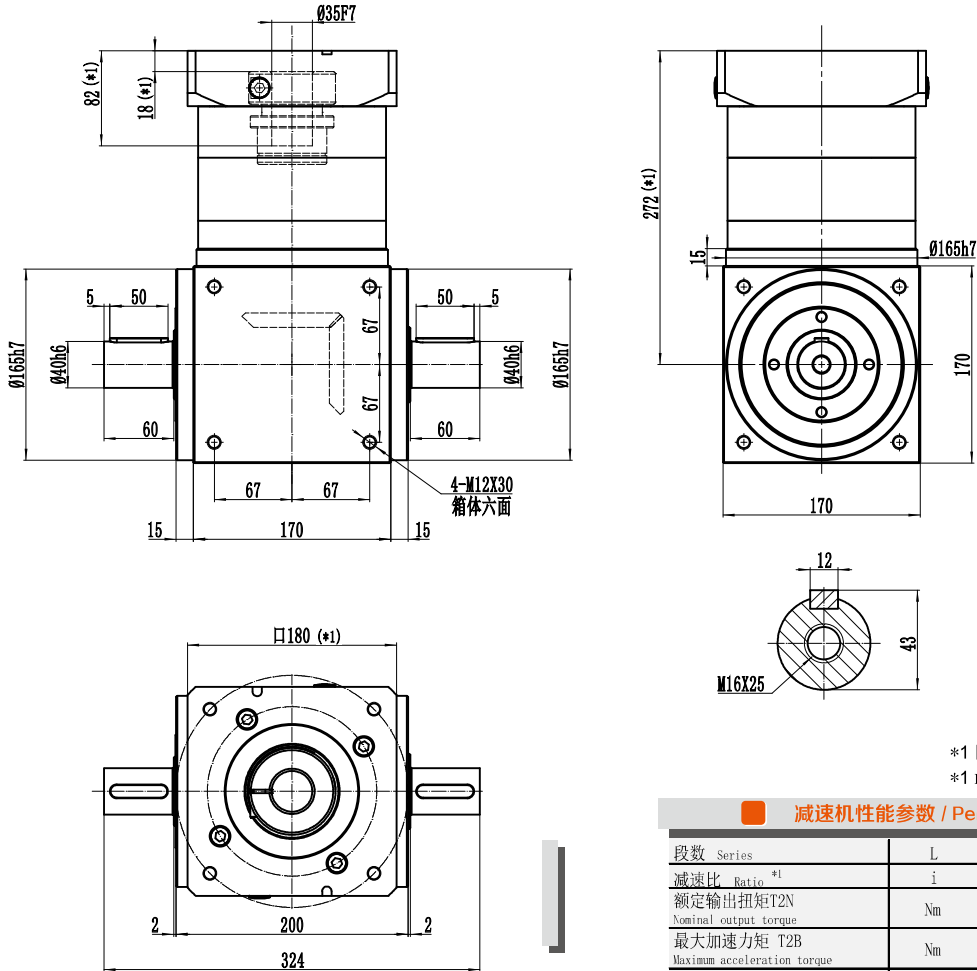
STAGE
段数 (级数)

Ratio i
减速比

Backlash
背隙

伺服电机、交流电机、
步进电机、液压马达等

减速机外形尺寸图: PW170-FL-S2-L2



*1 随安装马达的不同而存在差异
*1 Length will vary depending on motor

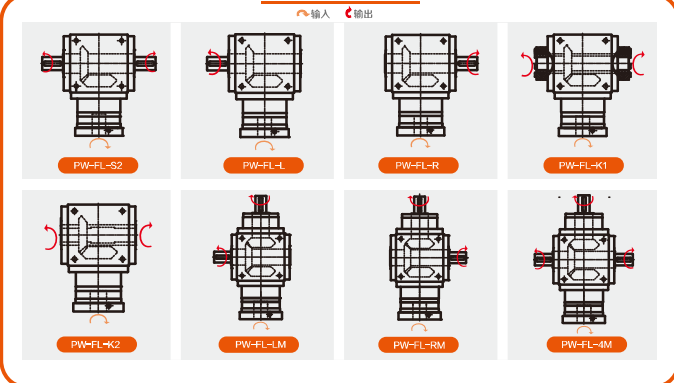
减速机性能参数 / Performance parameter

段数 Series	L	1		2				10	
减速比 Ratio *1	i	1	2	3	4	5	6	8	10
额定输出扭矩 T2N Nominal output torque	Nm	585	544	585				544	
最大加速力矩 T2B Maximum acceleration torque	Nm	878	816	878				816	
急停扭矩 T2Not Sudden stop torque	Nm	1755	1632	1755				1632	
额定输入转速 Nominal input speed	rpm	2000							
最大输入转速 Maximum input speed	rpm	4000							
精密背隙 Precision backlash	P1 - arcmin	≤20			≤18				
噪音 Noise	dB(A)	≤72							
输出最大径向负载 *2 Maximum radial load	N	6600							
输出最大轴向负载 *2 Maximum axial load	N	3300							
输入最大径向负载 *2 Maximum radial load	N	3800							
输入最大轴向负载 *2 Maximum axial load	N	1900							
效率 Efficiency	%	≥97							
使用温度 Use of temperature	°C	-15°C ~ +40°C							
使用寿命 Service life	h	≥20000							
润滑 Lubrication *3		合成润滑油 (终身免保养)							
重量 (大概) Weight	kg	34kg							

减速机输出的几种方式 / Output mode

PW-FL

↶ 输入 ↷ 输出



*1. 减速比 $i = N_{in} / N_{out}$ *2. 输出转速为100rpm时, 作用于输出轴中心位置 *3. 可定制高低温油脂

减速机订货选购说明 / Instructions for order and purchase of planetary reducer

PW170-FL-LM -L3 -25 -P2



motor size

MODEL & Output type
系列代号 & 输出方式

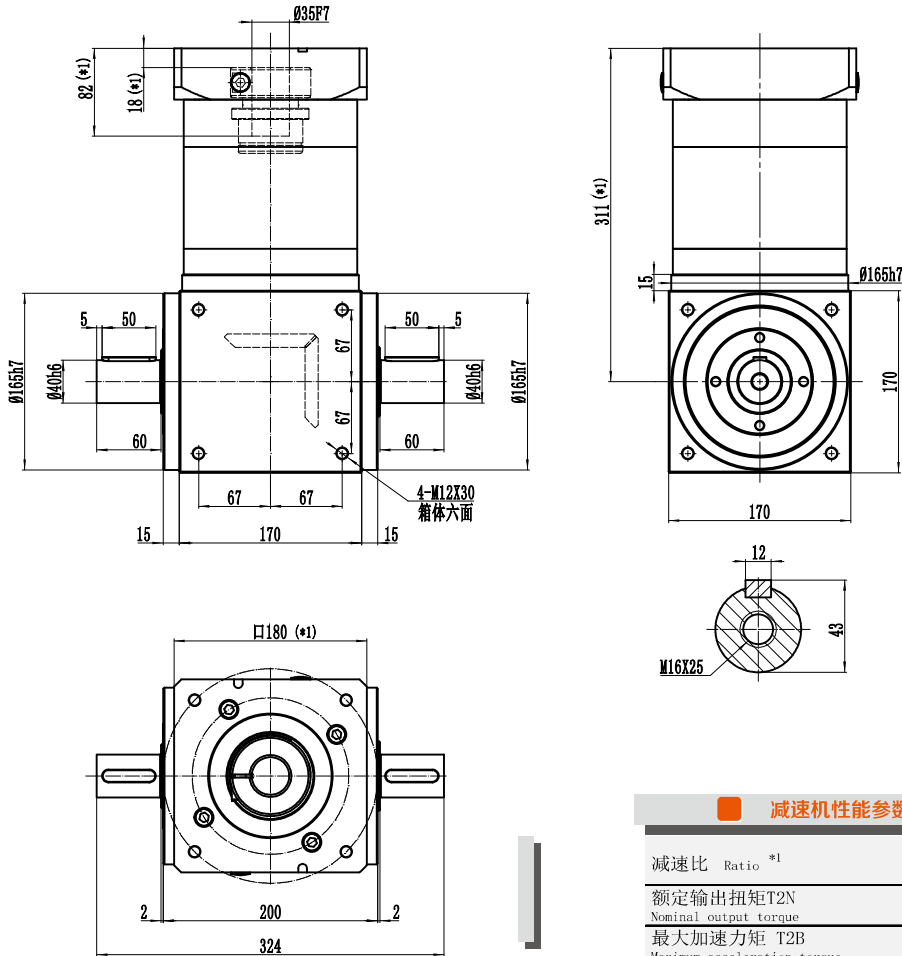
STAGE
段数 (级数)

Ratio i
减速比

Backlash
背隙

伺服电机、交流电机、
步进电机、液压马达等

减速机外形尺寸图: PW170-FL-S2-L3



*1 随安装马达的不同而存在差异
*1 Length will vary depending on motor

减速机性能参数 / Performance parameter

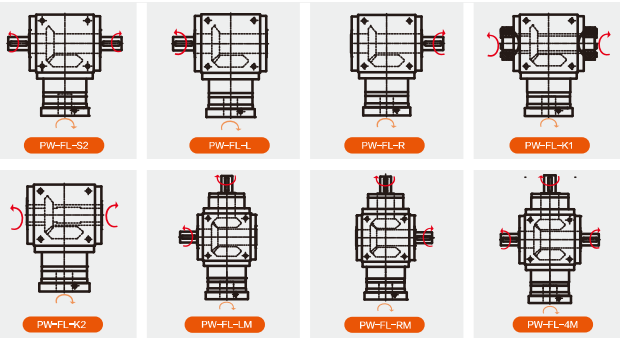
减速比 Ratio *1	i	9	12	15	16	20
		25	30	32	40	50
额定输出扭矩 T2N Nominal output torque	Nm	585				
最大加速力矩 T2B Maximum acceleration torque	Nm	878				
急停扭矩 T2Not Sudden stop torque	Nm	1755				
额定输入转速 Nominal input speed	rpm	1500				
最大输入转速 Maximum input speed	rpm	3000				
精密背隙 Precision backlash	P2-arcmin	≤18				
噪音 Noise	dB(A)	≤72				
输出最大径向负载 *2 Maximum radial load	N	6600				
输出最大轴向负载 *2 Maximum axial load	N	3300				
输入最大径向负载 *2 Maximum radial load	N	3800				
输入最大轴向负载 *2 Maximum axial load	N	1900				
效率 Efficiency	%	≥94				
使用温度 Use of temperature	°C	-15°C ~ +40°C				
使用寿命 Service life	h	≥20000				
润滑 Lubrication *3		合成润滑油 (终身免保养)				
重量 (大概) Weight	kg	42kg				

*1. 减速比 $i = N_{in} / N_{out}$ *2. 输出转速为100rpm时, 作用于输出轴中心位置 *3. 可定制高低温油脂

减速机输出的几种方式 / Output mode

PW-FL

↶输入 ↷输出



减速机订货选购说明 / Instructions for order and purchase of planetary reducer

PW210-FL-LM -L1 - 1 - P2



motor size

MODEL & Output type
系列代号及输出方式

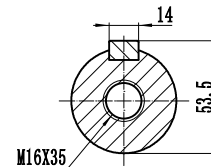
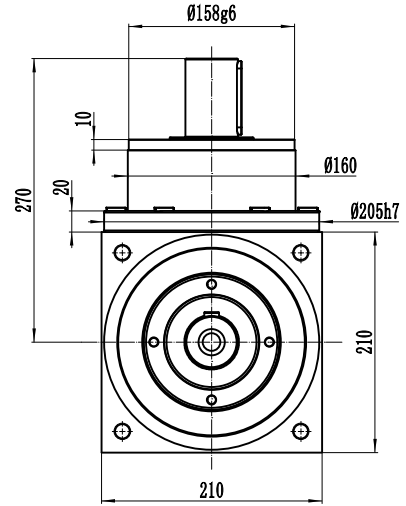
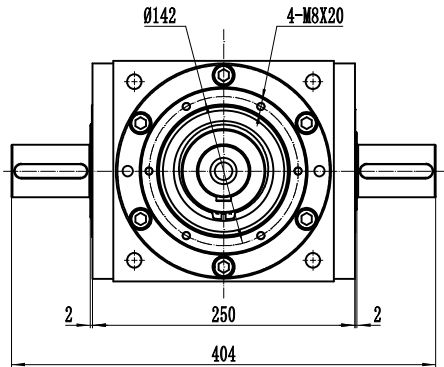
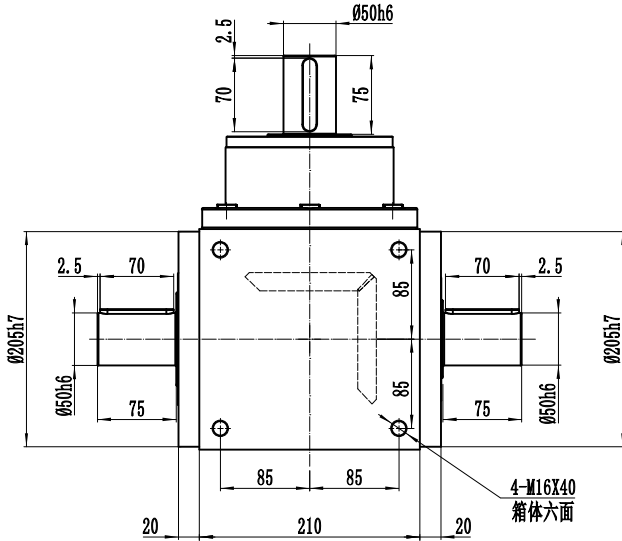
STAGE
段数 (级数)

Ratio i
减速比

Backlash
背隙

伺服电机、交流电机、
步进电机、液压马达等

减速机外形尺寸图: PW210-OP1-S2-L1

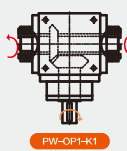
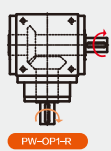
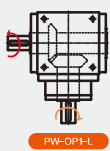
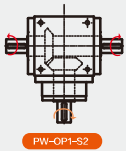


*1 随安装马达的不同而存在差异
*1 Length will vary depending on motor

减速机输出的几种方式 / Output mode

PW-OP1

↗输入 ↖输出

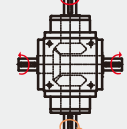
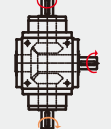
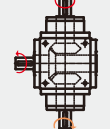
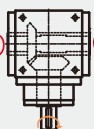


PW-OP1-S2

PW-OP1-L

PW-OP1-R

PW-OP1-K1



PW-OP1-K2

PW-OP1-LM

PW-OP1-RM

PW-OP1-4M

减速机性能参数 / Performance parameter

段数 Series	L	1		2						
减速比 Ratio *1	i	1	2	3	4	5	6	8	10	
额定输出扭矩 T2N Nominal output torque	Nm	1300	1220	1300						1220
最大加速力矩 T2B Maximum acceleration torque	Nm	1950	1830	1950						1830
急停扭矩 T2Not Sudden stop torque	Nm	3900	3660	3900						3660
额定输入转速 Nominal input speed	rpm	1000								
最大输入转速 Maximum input speed	rpm	2000								
精密背隙 Precision backlash	P1 - arcmin	≤20			≤18					
噪音 Noise	dB(A)	≤75								
输出最大径向负载 *2 Maximum radial load	N	11500								
输出最大轴向负载 *2 Maximum axial load	N	5750								
输入最大径向负载 *2 Maximum radial load	N	7800								
输入最大轴向负载 *2 Maximum axial load	N	3900								
效率 Efficiency	%	≥97								
使用温度 Use of temperature	°C	<-15°C ~ +40°C								
使用寿命 Service life	h	≥20000								
润滑 Lubrication *3		合成润滑油 (终身免保养)								
重量 (大概) Weight	kg	65kg								

*1. 减速比 $i = N_{in} / N_{out}$ *2. 输出转速为100rpm时, 作用于输出轴中心位置 *3. 可定制高低温油脂

减速机订货选购说明 / Instructions for order and purchase of planetary reducer

PW210-FL-LM -L1 - 2 -P2



motor size

MODEL & Output type
系列代号及输出方式

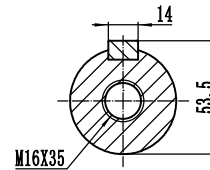
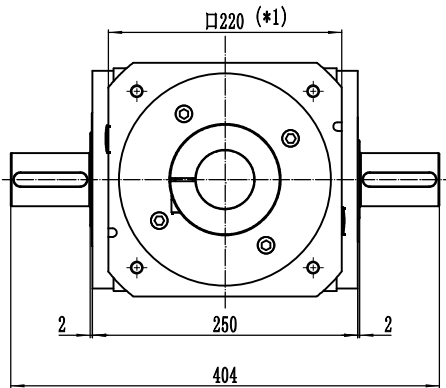
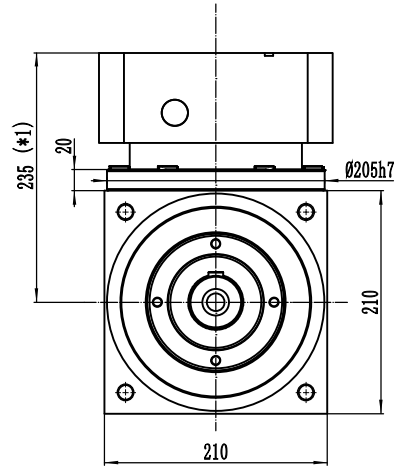
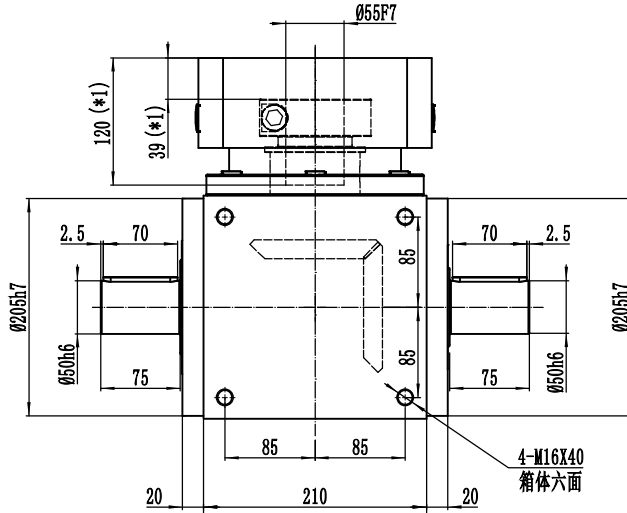
STAGE
段数 (级数)

Ratio i
减速比

Backlash
背隙

伺服电机、交流电机、
步进电机、液压马达等

减速机外形尺寸图: PW210-FL-S2-L1

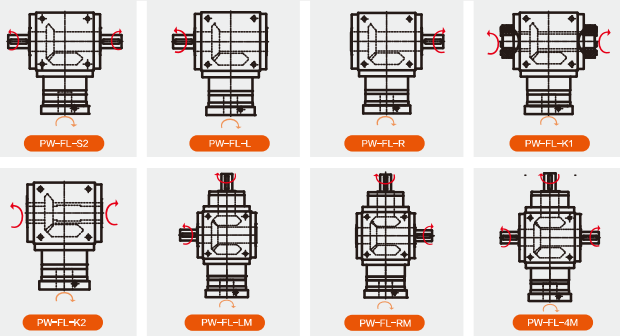


*1 随安装马达的不同而存在差异
*1 Length will vary depending on motor

减速机输出的几种方式 / Output mode

PW-FL

↶输入 ↷输出



减速机性能参数 / Performance parameter

段数 Series	L	1		2					
减速比 Ratio *1	i	1	2	3	4	5	6	8	10
额定输出扭矩 T2N Nominal output torque	Nm	1300	1220	1300				1220	
最大加速力矩 T2B Maximum acceleration torque	Nm	1950	1830	1950				1830	
急停扭矩 T2Not Sudden stop torque	Nm	3900	3660	3900				3660	
额定输入转速 Nominal input speed	rpm	1000							
最大输入转速 Maximum input speed	rpm	2000							
精密背隙 Precision backlash	P1 - arcmin	≤20				≤18			
噪音 Noise	dB(A)	≤75							
输出最大径向负载 *2 Maximum radial load	N	11500							
输出最大轴向负载 *2 Maximum axial load	N	5750							
输入最大径向负载 *2 Maximum radial load	N	7800							
输入最大轴向负载 *2 Maximum axial load	N	3900							
效率 Efficiency	%	≥97							
使用温度 Use of temperature	°C	(-15°C ~ +40°C)							
使用寿命 Service life	h	≥20000							
润滑 Lubrication *3		合成润滑油 (终身免保养)							
重量 (大概) Weight	kg	65kg							

*1. 减速比 $i = N_{in} / N_{out}$ *2. 输出转速为100rpm时, 作用于输出轴中心位置 *3. 可定制高低温油脂

减速机订货选购说明 / Instructions for order and purchase of planetary reducer

PW210-FL-LM -L2 - 5 - P2



motor size

MODEL & Output type
系列代号 & 输出方式

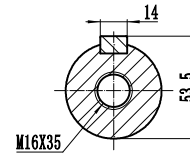
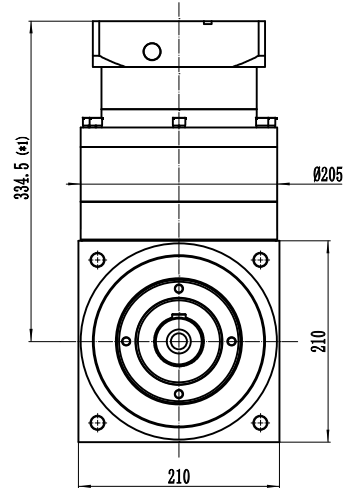
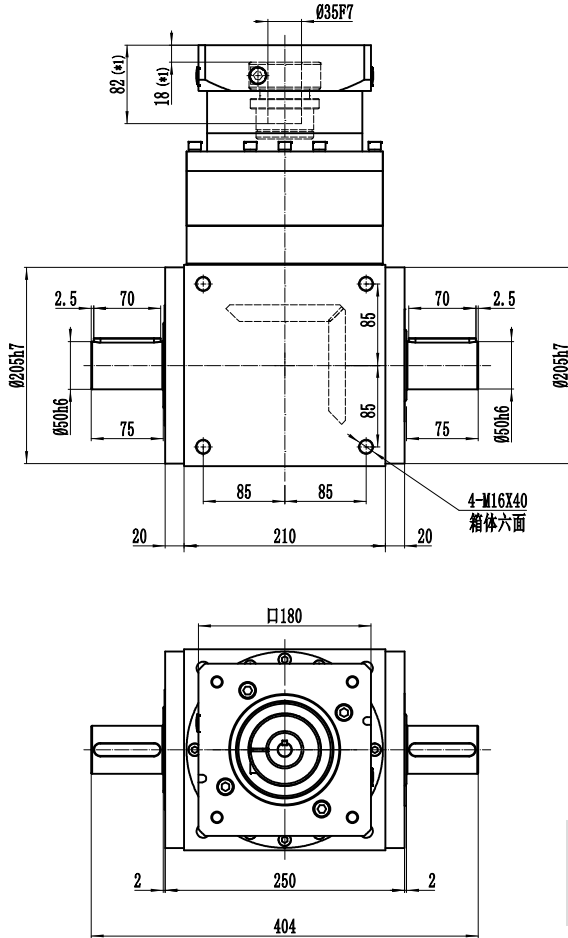
STAGE
段数 (级数)

Ratio i
减速比

Backlash
背隙

伺服电机、交流电机、
步进电机、液压马达等

减速机外形尺寸图: PW210-FL-S2-L2



*1 随安装马达的不同而存在差异
*1 Length will vary depending on motor

减速机性能参数 / Performance parameter

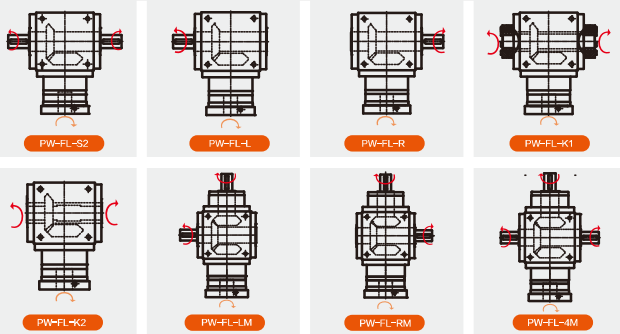
段数 Series	L	1		2					
减速比 Ratio *1	i	1	2	3	4	5	6	8	10
额定输出扭矩 T2N Nominal output torque	Nm	1300	1220	1300				1220	
最大加速力矩 T2B Maximum acceleration torque	Nm	1950	1830	1950				1830	
急停扭矩 T2Not Sudden stop torque	Nm	3900	3660	3900				3660	
额定输入转速 Nominal input speed	rpm	1000							
最大输入转速 Maximum input speed	rpm	2000							
精密背隙 Precision backlash	P1 - arcmin	≤20				≤18			
噪音 Noise	dB(A)	≤75							
输出最大径向负载 *2 Maximum radial load	N	11500							
输出最大轴向负载 *2 Maximum axial load	N	5750							
输入最大径向负载 *2 Maximum radial load	N	7800							
输入最大轴向负载 *2 Maximum axial load	N	3900							
效率 Efficiency	%	≥97							
使用温度 Use of temperature	°C	(-15°C ~ +40°C)							
使用寿命 Service life	h	≥20000							
润滑 Lubrication *3		合成润滑油 (终身免保养)							
重量 (大概) Weight	kg	65kg							

*1. 减速比 $i = N_{in} / N_{out}$ *2. 输出转速为100rpm时, 作用于输出轴中心位置 *3. 可定制高低温油脂

减速机输出的几种方式 / Output mode

PW-FL

↶ 输入 ↷ 输出



减速机订货选购说明 / Instructions for order and purchase of planetary reducer

PW210-FL-LM -L2 - 5 - P2



motor size

MODEL & Output type
系列代号 & 输出方式

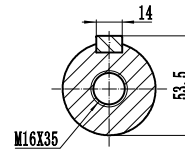
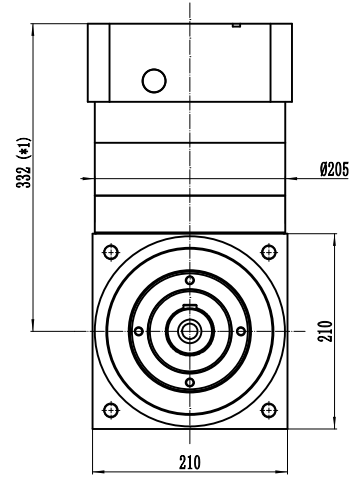
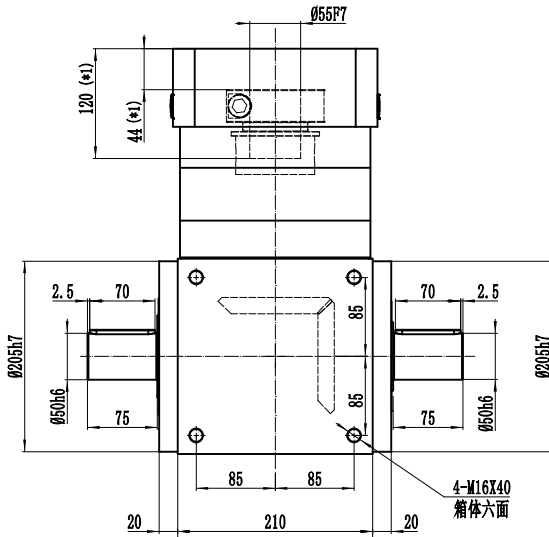
STAGE
段数 (级数)

Ratio i
减速比

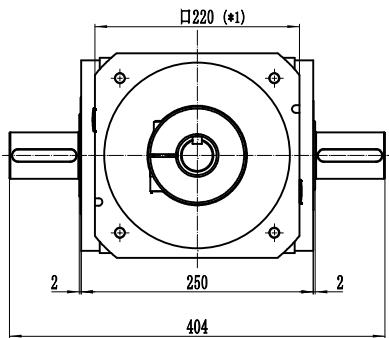
Backlash
背隙

伺服电机、交流电机、
步进电机、液压马达等

减速机外形尺寸图: PW210-FL-S2-L2



*1 随安装马达的不同而存在差异
*1 Length will vary depending on motor



减速机性能参数 / Performance parameter

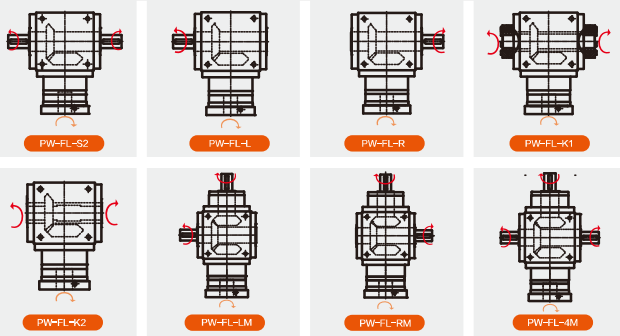
段数 Series	L	1		2					
减速比 Ratio *1	i	1	2	3	4	5	6	8	10
额定输出扭矩 T2N Nominal output torque	Nm	1300	1220	1300				1220	
最大加速力矩 T2B Maximum acceleration torque	Nm	1950	1830	1950				1830	
急停扭矩 T2Not Sudden stop torque	Nm	3900	3660	3900				3660	
额定输入转速 Nominal input speed	rpm	1000							
最大输入转速 Maximum input speed	rpm	2000							
精密背隙 Precision backlash	P1 - arcmin	≤20				≤18			
噪音 Noise	dB(A)	≤75							
输出最大径向负载 *2 Maximum radial load	N	11500							
输出最大轴向负载 *2 Maximum axial load	N	5750							
输入最大径向负载 *2 Maximum radial load	N	7800							
输入最大轴向负载 *2 Maximum axial load	N	3900							
效率 Efficiency	%	≥97							
使用温度 Use of temperature	°C	(-15°C ~ +40°C)							
使用寿命 Service life	h	≥20000							
润滑 Lubrication *3		合成润滑油 (终身免保养)							
重量 (大概) Weight	kg	65kg							

*1. 减速比 $i = N_{in} / N_{out}$ *2. 输出转速为100rpm时, 作用于输出轴中心位置 *3. 可定制高低温油脂

减速机输出的几种方式 / Output mode

PW-FL

↶ 输入 ↷ 输出



减速机订货选购说明 / Instructions for order and purchase of planetary reducer

PW240-FL-LM-L1-1-P2



motor size

MODEL & Output type
系列代号及输出方式

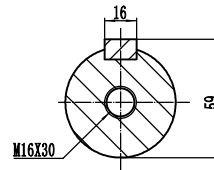
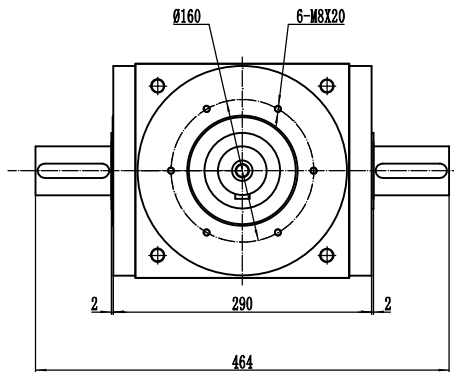
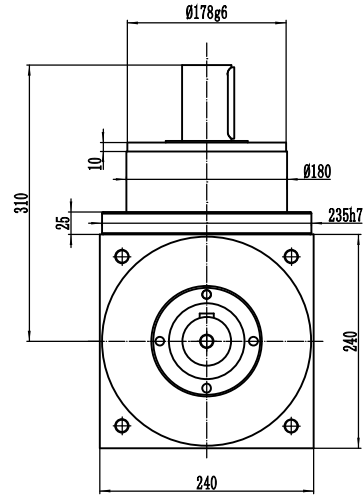
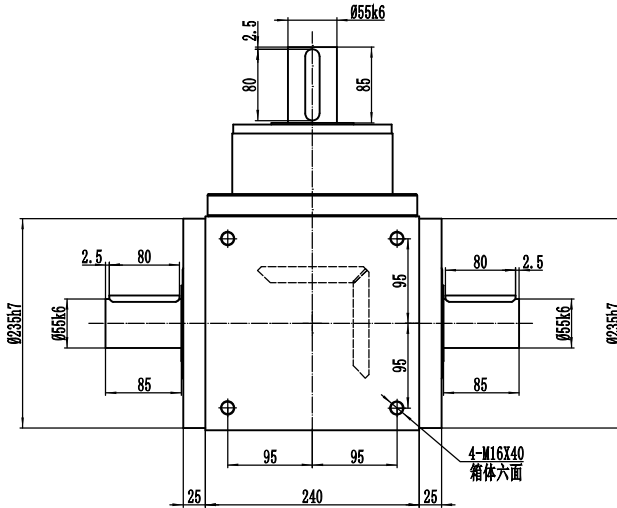
STAGE
段数 (级数)

Ratio i
减速比

Backlash
背隙

伺服电机、交流电机、
步进电机、液压马达等

减速机外形尺寸图: PW240-OP1-S2-L1



*1 随安装马达的不同而存在差异
*1 Length will vary depending on motor

减速机性能参数 / Performance parameter

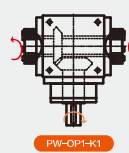
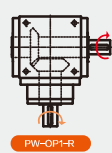
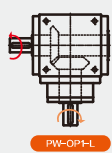
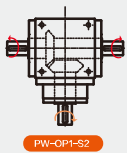
段数 Series	L	1		2						
减速比 Ratio *1	i	1	2	3	4	5	6	8	10	
额定输出扭矩 T2N Nominal output torque	Nm	2150	2010	2150						2010
最大加速力矩 T2B Maximum acceleration torque	Nm	3225	3015	3225						3015
急停扭矩 T2Not Sudden stop torque	Nm	6450	6030	6450						6030
额定输入转速 Nominal input speed	rpm	1000								
最大输入转速 Maximum input speed	rpm	2000								
精密背隙 Precision backlash	P1 - arcmin	≤26			≤22					
噪音 Noise	dB (A)	≤75								
输出最大径向负载 *2 Maximum radial load	N	16000								
输出最大轴向负载 *2 Maximum axial load	N	8500								
输入最大径向负载 *2 Maximum radial load	N	9600								
输入最大轴向负载 *2 Maximum axial load	N	4800								
效率 Efficiency	%	≥97								
使用温度 Use of temperature	°C	(-15°C ~ +40°C)								
使用寿命 Service life	h	≥20000								
润滑 Lubrication *3		合成润滑油 (终身免保养)								
重量 (大概) Weight	kg	89kg								

*1. 减速比 $i = N_{in} / N_{out}$ *2. 输出转速为100rpm时, 作用于输出轴中心位置 *3. 可定制高低温油脂

减速机输出的几种方式 / Output mode

PW-OP1

↗输入 ↘输出

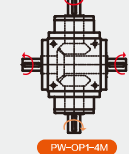
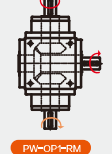
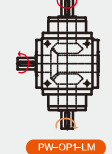
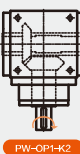


PW-OP1-S2

PW-OP1-L

PW-OP1-R

PW-OP1-K1



PW-OP1-K2

PW-OP1-LM

PW-OP1-RM

PW-OP1-IM

减速机订货选购说明 / Instructions for order and purchase of planetary reducer

PW240-FL-LM-L2-5-P2



motor size

MODEL & Output type
系列代号 & 输出方式

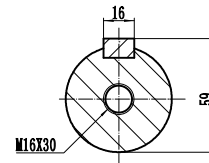
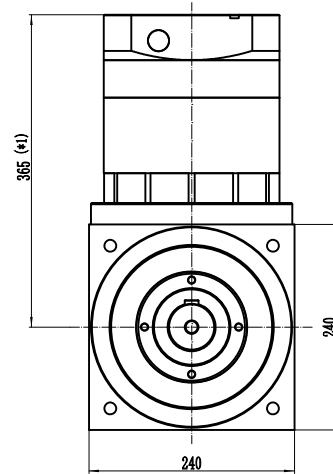
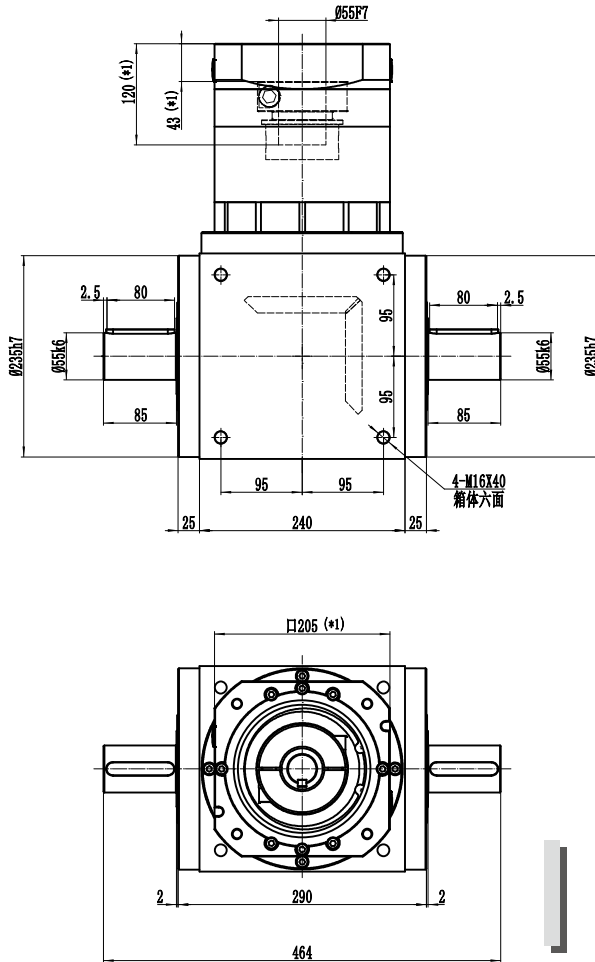
STAGE
段数 (级数)

Ratio i
减速比

Backlash
背隙

伺服电机、交流电机、
步进电机、液压马达等

减速机外形尺寸图: PW240-FL-S2-L2

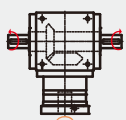


*1 随安装马达的不同而存在差异
*1 Length will vary depending on motor

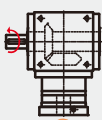
减速机输出的几种方式 / Output mode

PW-FL

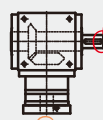
↶ 输入 ↷ 输出



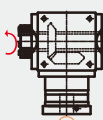
PW-FL-S2



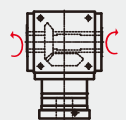
PW-FL-L



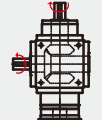
PW-FL-R



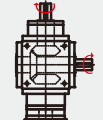
PW-FL-K1



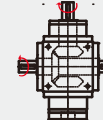
PW-FL-K2



PW-FL-LM



PW-FL-RM



PW-FL-4M

减速机性能参数 / Performance parameter

段数 Series	L	1		2						
减速比 Ratio *1	i	1	2	3	4	5	6	8	10	
额定输出扭矩 T2N Nominal output torque	Nm	2150	2010	2150						2010
最大加速力矩 T2B Maximum acceleration torque	Nm	3225	3015	3225						3015
急停扭矩 T2Not Sudden stop torque	Nm	6450	6030	6450						6030
额定输入转速 Nominal input speed	rpm	1000								
最大输入转速 Maximum input speed	rpm	2000								
精密背隙 Precision backlash	P1 - arcmin	≤26			≤22					
噪音 Noise	dB (A)	≤75								
输出最大径向负载 *2 Maximum radial load	N	16000								
输出最大轴向负载 *2 Maximum axial load	N	8500								
输入最大径向负载 *2 Maximum radial load	N	9600								
输入最大轴向负载 *2 Maximum axial load	N	4800								
效率 Efficiency	%	≥97								
使用温度 Use of temperature	°C	(-15°C ~ +40°C)								
使用寿命 Service life	h	≥20000								
润滑 Lubrication *3		合成润滑油 (终身免保养)								
重量 (大概) Weight	kg	89kg								

*1. 减速比 $i = N_{in} / N_{out}$ *2. 输出转速为100rpm时, 作用于输出轴中心位置 *3. 可定制高低温油脂

减速机订货选购说明 / Instructions for order and purchase of planetary reducer

PW280-FL-LM-L1-2-P2



motor size

MODEL & Output type
系列代号及输出方式

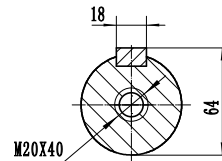
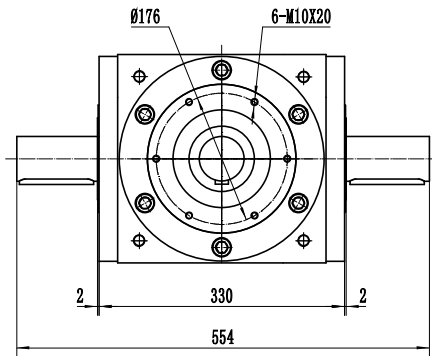
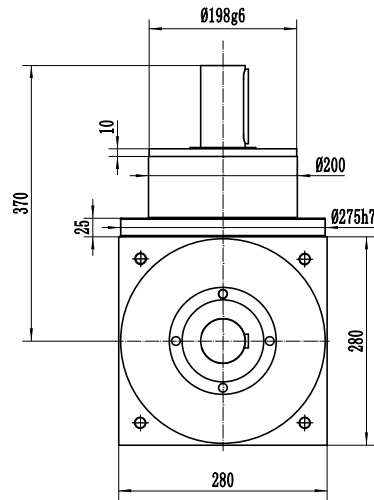
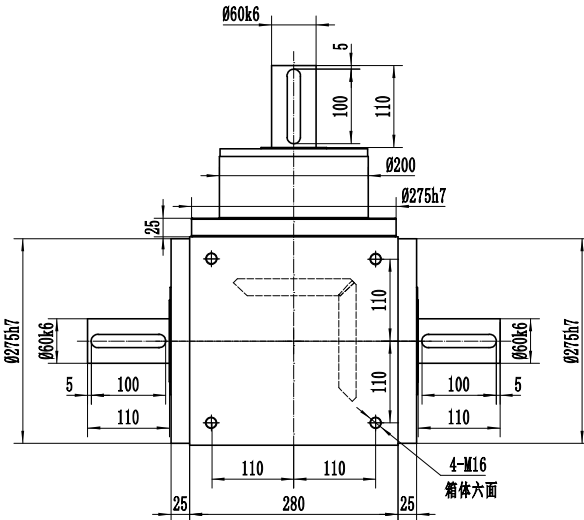
STAGE
段数 (级数)

Ratio i
减速比

Backlash
背隙

伺服电机、交流电机、
步进电机、液压马达等

减速机外形尺寸图: PW280-OP1-S2-L1



*1 随安装马达的不同而存在差异
*1 Length will vary depending on motor

减速机性能参数 / Performance parameter

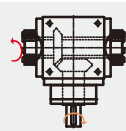
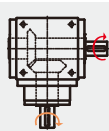
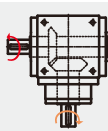
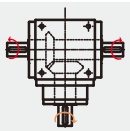
段数 Series	L	1		2						
减速比 Ratio *1	i	1	2	3	4	5	6	8	10	
额定输出扭矩 T2N Nominal output torque	Nm	3200	3050	3200			3050			
最大加速力矩 T2B Maximum acceleration torque	Nm	4800	4575	4800			4575			
急停扭矩 T2Not Sudden stop torque	Nm	9600	9150	9600			9150			
额定输入转速 Nominal input speed	rpm	1000								
最大输入转速 Maximum input speed	rpm	2000								
精密背隙 Precision backlash	P1 - arcmin	≤26			≤22					
噪音 Noise	dB (A)	≤78								
输出最大径向负载 *2 Maximum radial load	N				18000					
输出最大轴向负载 *2 Maximum axial load	N				9000					
输入最大径向负载 *2 Maximum radial load	N				10500					
输入最大轴向负载 *2 Maximum axial load	N				5250					
效率 Efficiency	%	≥97								
使用温度 Use of temperature	°C	-15°C ~ +40°C								
使用寿命 Service life	h	≥20000								
润滑 Lubrication *3		合成润滑脂 (终身免保养)								
重量 (大概) Weight	kg	150kg								

*1. 减速比 $i = N_{in} / N_{out}$ *2. 输出转速为100rpm时, 作用于输出轴中心位置 *3. 可定制高低温油脂

减速机输出的几种方式 / Output mode

PW-OP1

↻ 输入 ↻ 输出

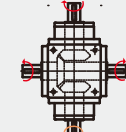
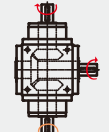
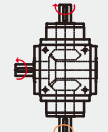
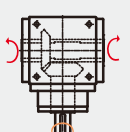


PW-OP1-S2

PW-OP1-L

PW-OP1-R

PW-OP1-K1



PW-OP1-K2

PW-OP1-LM

PW-OP1-RM

PW-OP1-4M

减速机订货选购说明 / Instructions for order and purchase of planetary reducer

PW280-FL-LM-L3-25-P2



motor size

MODEL & Output type
系列代号 & 输出方式

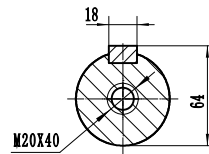
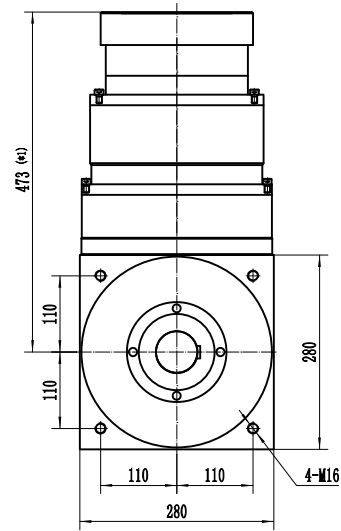
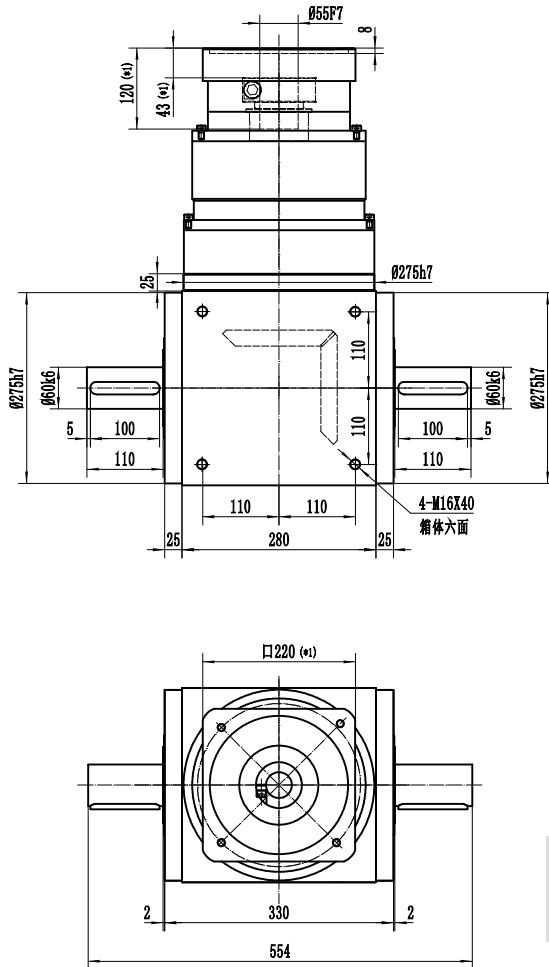
STAGE
段数 (级数)

Ratio i
减速比

Backlash
背隙

伺服电机、交流电机、
步进电机、液压马达等

减速机外形尺寸图: PW280-FL-S2-L3



*1 随安装马达的不同而存在差异
*1 Length will vary depending on motor

减速机性能参数 / Performance parameter

减速比 Ratio *1	i	9	12	15	16	20
		25	30	32	40	50
额定输出扭矩 T2N Nominal output torque	Nm	3200				
最大加速力矩 T2B Maximum acceleration torque	Nm	4800				
急停扭矩 T2Not Sudden stop torque	Nm	9600				
额定输入转速 Nominal input speed	rpm	1000				
最大输入转速 Maximum input speed	rpm	2000				
精密背隙 Precision backlash	P2-arcmin	≤22				
噪音 Noise	dB(A)	≤75				
输出最大径向负载 *2 Maximum radial load	N	18000				
输出最大轴向负载 *2 Maximum axial load	N	9000				
输入最大径向负载 *2 Maximum radial load	N	10500				
输入最大轴向负载 *2 Maximum axial load	N	5250				
效率 Efficiency	%	≥94				
使用温度 Use of temperature	°C	-15°C ~ +40°C				
使用寿命 Service life	h	≥20000				
润滑 Lubrication *3		合成润滑油 (终身免保养)				
重量 (大概) Weight	kg	190kg				

*1. 减速比 $i = N_{in} / N_{out}$ *2. 输出转速为 100rpm 时, 作用于输出轴中心位置 *3. 可定制高低温油脂

减速机输出的几种方式 / Output mode

PW-FL

↻ 输入 ↻ 输出

