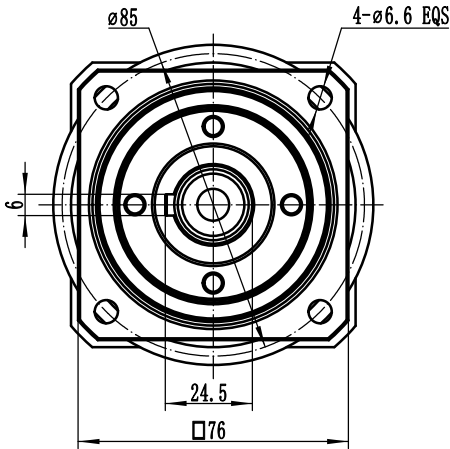
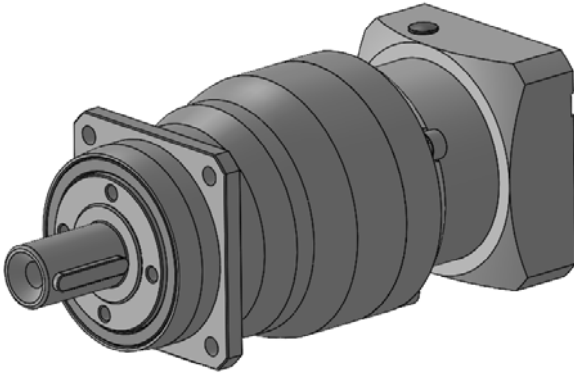
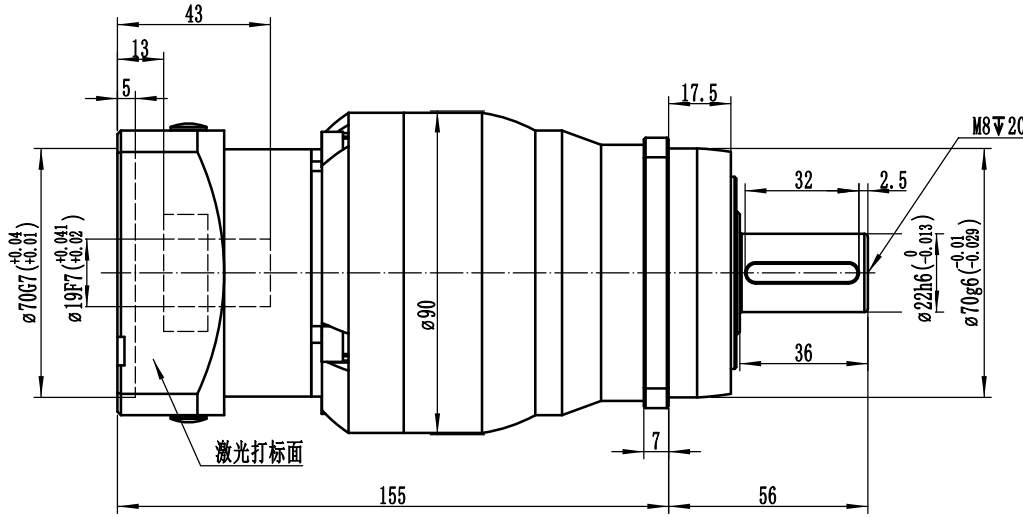
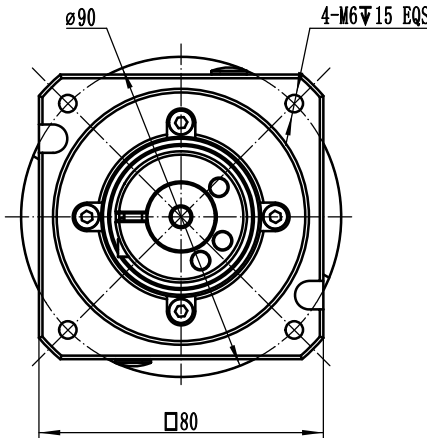


受控

输出端Output



输入端Input



减速比(Ratio i)	12	16	20	28	15	25	30	35	40	45	50	60	70	80	90	未注线性尺寸 极限偏差	0.5-3	3-6	6-30	30-120	120-400	400-1000	
额定承载扭矩(Rated load torque)	Nm		165		160		145		135		115		105		±0.2		±0.3	±0.5	±0.8	±1.2	±2		
最大加速力矩(Max.acceleration torque)	Nm		297		288		261		243		207		189										
急停扭矩(Emergency stop torque)	Nm		495		480		435		405		345		315										
技术参数																	精密行星减速机 Precision Planetary Gear Boxes						
容许最大径向载荷(Max.radial load)	4900 N		额定输入转速(Nominal input speed)		3000r/min		设计																
容许最大轴向载荷(Max.axial load)	7500 N		最大输入转速(Max input speed)		6000r/min		工艺																
回程间隙(Return clearance)	≤ 7 arcmin		噪音(Noise)		≤ 60 db		审核																
空载启动扭矩20℃(No-load starting torque)≤	0.2 Nm		使用环境温度(Operation temperature)		-15℃~90℃		标准化																
润滑(Lubrication)	合成润滑油		使用寿命(Service life)		≥20000h		质量																
防护等级(Protection grade)	IP54		输入轴锁紧力矩(Input shaft Locking torque)		6.5 Nm		批准																
重量(Weight)	≤5.4 kg						共	页	第	页	比例	1:1.5											