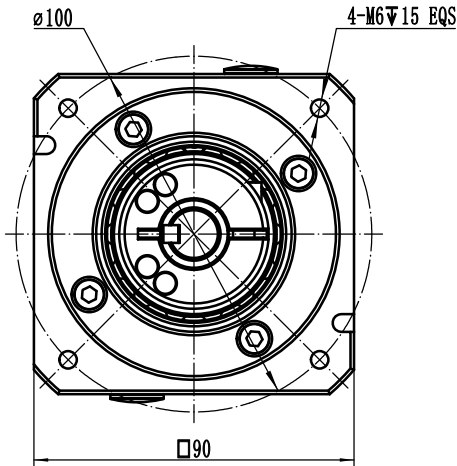
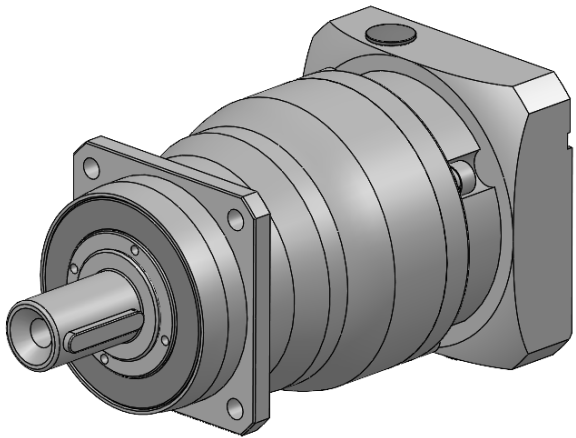
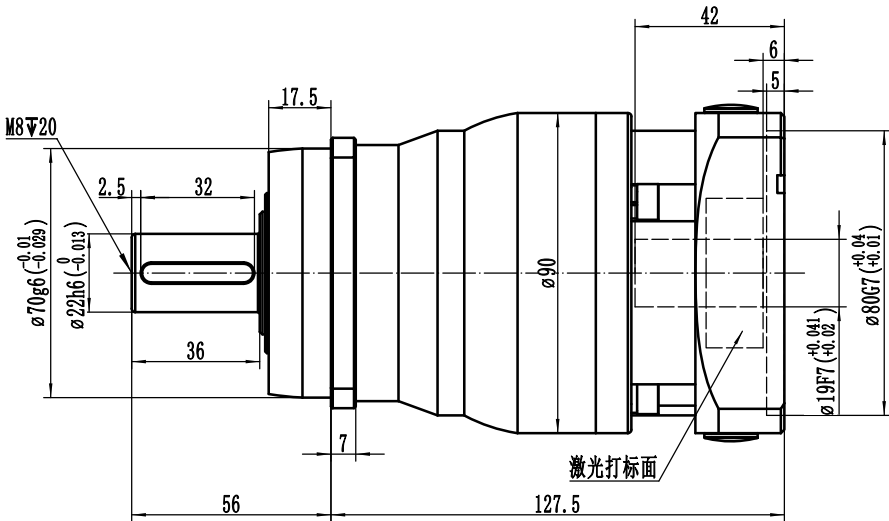
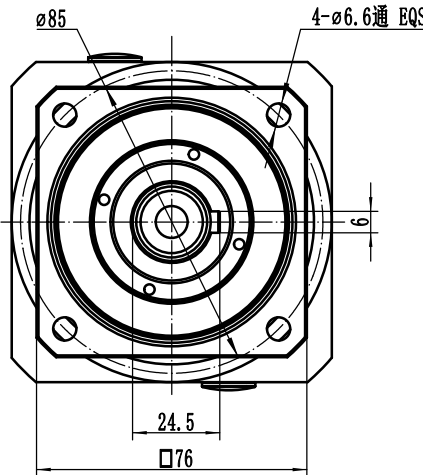


受控

输入端Input



输出端Output



减速比(Ratio i)	3	4	5	6	7	8	9	10	未注线性尺寸 极限偏差	0.5-3	3-6	6-30	30-120	120-400	400-1000		
额定承载扭矩(Rated load torque)	Nm	135	165	160	145	135	115	105		±0.2	±0.3	±0.5	±0.8	±1.2	±2		
最大加速力矩(Max. acceleration torque)	Nm	243	297	288	261	243	207	189									
急停扭矩(Emergency stop torque)	Nm	405	495	480	435	405	345	315		精密行星减速机 Precision Planetary Gear Boxes							
技术参数																	
容许最大径向载荷(Max. radial load)	4900 N	额定输入转速(Nominal input speed)					3000r/min	设 计									
容许最大轴向载荷(Max. axial load)	7500 N	最大输入转速(Max input speed)					6000r/min	工 艺									
回程间隙(Return clearance)	≤ 5 arcmin	噪音(Noise)					≤ 60 db	审 核									
空载启动扭矩20℃(No-load starting torque)≤	0.2 Nm	使用环境温度(Operation temperature)					-15℃~90℃	标 准 化									
润 滑(Lubrication)	合成润滑油	使用寿命(Service life)					≥20000h	质 量									
防护等级(Protection grade)	IP54	输入轴锁紧力矩(Input shaft Locking torque)					6.5 Nm	批 准									
重 量(Weight)	≤4.4 kg							共 页	第 页	比 例	1:1.5						