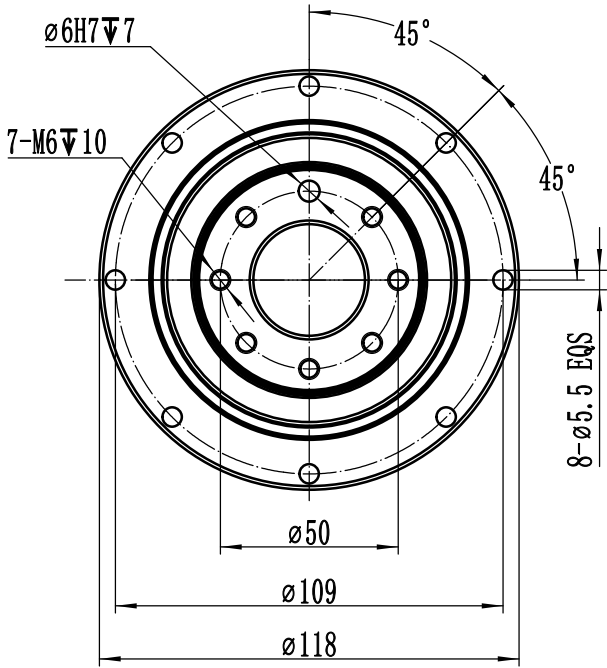
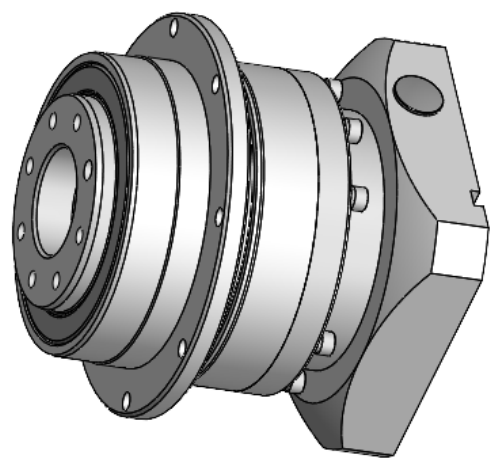
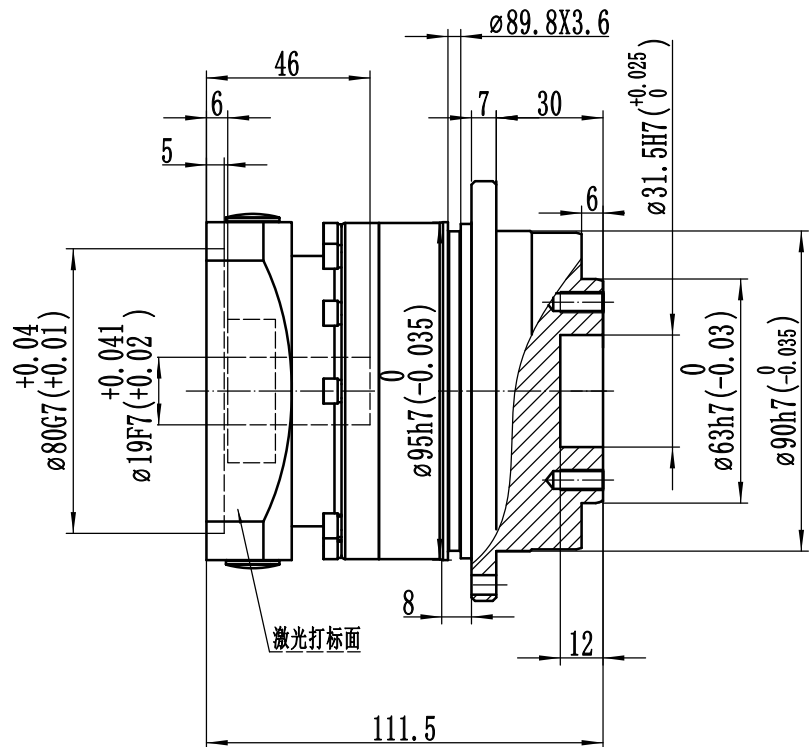
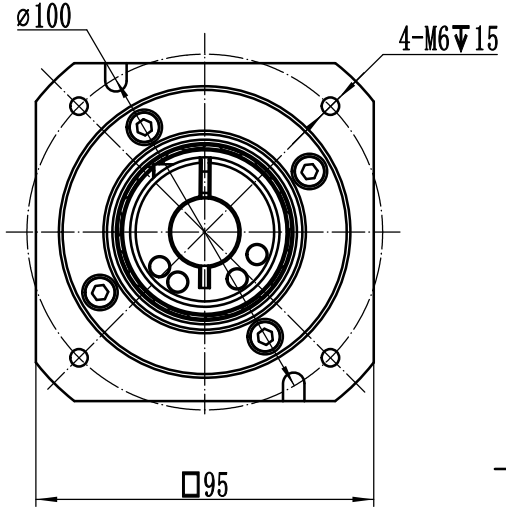


受控

输出端Output



输入端Input



减速比(Ratio i)	4	5	6	7	8	9	10	未注线性尺寸 极限偏差	0.5-3	3-6	6-30	30-120	120-400	400-1000
额定承载扭矩(Rated load torque)	Nm	165	160	145	135	115	105		±0.2	±0.3	±0.5	±0.8	±1.2	±2
最大加速力矩(Max. acceleration torque)	Nm	297	288	261	243	207	189							
急停扭矩(Emergency stop torque)	Nm	495	480	435	405	345	315							
技术参数								NEWSTART 纽氏達特		精密行星减速机 Precision Planetary Gear Boxes				
容许最大径向载荷(Max. radial load)	4500 N	额定输入转速(Nominal input speed)		3000r/min	设计					AD90L1-i-P2-OP2-19-40-80-100-M6				
容许最大轴向载荷(Max. axial load)	3500 N	最大输入转速(Max input speed)		6000r/min	工艺									
回程间隙(Return clearance)	≤ 5 arcmin	噪音(Noise)		≤ 60 db	审核									
空载启动扭矩20℃(No-load starting torque)≤	0.2 Nm	使用环境温度(Operation temperature)		-15℃~+90℃	标准化									
润滑(Lubrication)	合成润滑油	使用寿命(Service life)		≥20000h	质量									
防护等级(Protection grade)	IP54	输入轴锁紧力矩(Input shaft Locking torque)		11 Nm	批准									
重量(Weight)	≤ 4 kg				共	页	第	页	比例	1:1.5				